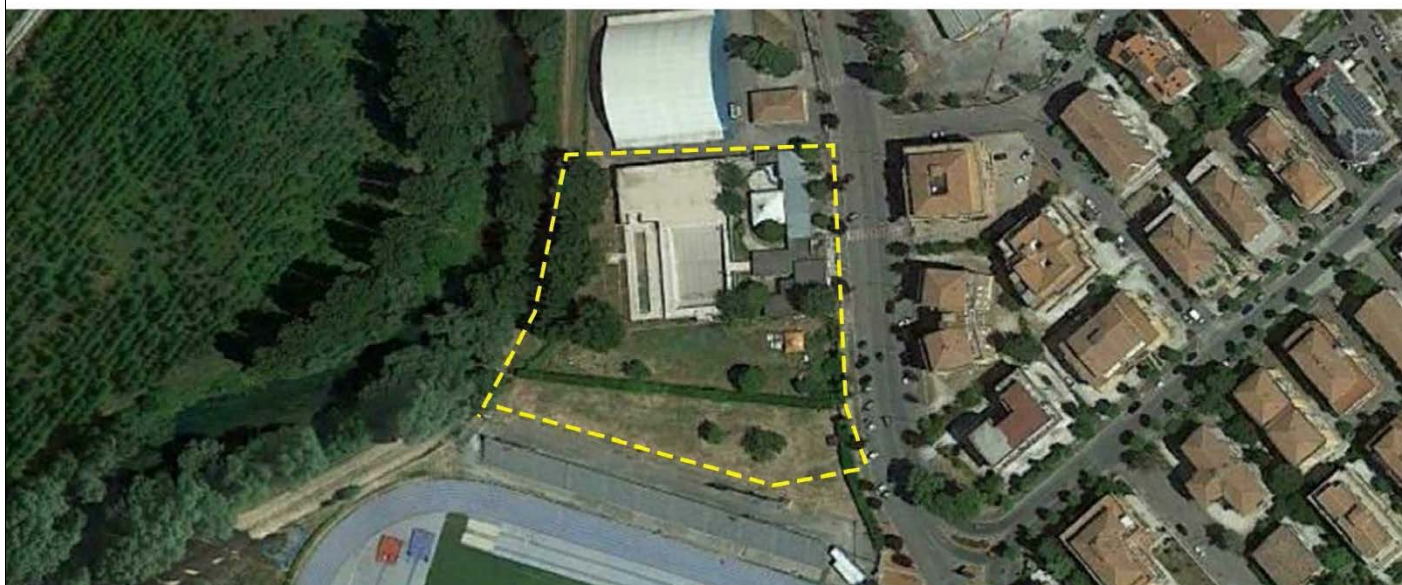




COMUNE DI RIETI PROVINCIA DI RIETI



PROGETTAZIONE ESECUTIVA RELATIVA A I LAVORI DI RISTRUTTURAZIONE E AMPLIAMENTO DEL CENTRO NATATORIO COMUNALE

SEDE:

VIALE EUGENIO GUARNIERO DUPRÉ THESÈIDER

PROGETTO ESECUTIVO

PROGETTAZIONE:



3TI PROGETTI ITALIA

INGEGNERIA INTEGRATA S.p.A.

Lgt. V. Gassman 22, 00146 ROMA - ITALIA

tel +39 0655301518 fax +39 0655301522

www.3tiprogetti.it - info@3tiprogetti.it

3TI ITALIA S.p.A.
DIRETTORE TECNICO
Ing. Alfredo Ingletti
Ordine degli Ing.
di Roma
N° 16390

STAZIONE APPALTANTE:



**COMUNE
DI RIETI**

Il Responsabile Unico del Procedimento
Ing. Massimo Veronese

TITOLO ELABORATO:

ELABORATI ECONOMICI

COMPUTO METRICO ESTIMATIVO

CODICE PROGETTO		NOME FILE	PE.EC.04.CM.001_01 - Computo metrico estimativo edile - strutture - impianti .pdf	REVISIONE	SCALA
PROGETTO	LIV. PROG.				
1012970	E	CODICE ELABORATO	PE.EC.04.CM.001	01	-
03					
02					
01	PROGETTO ESECUTIVO		21.09.2020	L.Felicioni	R. Di Stefano
REV.	DESCRIZIONE		DATA	REDATTO	VERIFICATO
					APPROVATO

Num.Ord. TARIFFA	DESIGNAZIONE DEI LAVORI	DIMENSIONI				Quantità	IMPORTI	
		par.ug.	lung.	larg.	H/peso		unitario	TOTALE
	R I P O R T O							
1 / 45 NP.006	<u>LAVORI A CORPO</u>							
	AF - ACQUA FAN (SpCat 4)							
	OE - Opere Edili (Cat 3)							
	PVE - Pavimentazioni Esterne (SbCat 1)							
	Fornitura e oposa in opera di piastrelle in gres multiformato effetto pietra, resistenti all'urto, all'abrasione, alla flessione, agli agenti atmosferici, al fuoco, alle macchie, agli agenti chimici e inassorbenti. P.N_002 _Pavimentazione					109,00		
	SOMMANO mq					109,00	41,51	4'524,59
	Parziale PVE - Pavimentazioni Esterne (SbCat 1) euro							4'524,59
	Parziale OE - Opere Edili (Cat 3) euro							4'524,59
	Parziale AF - ACQUA FAN (SpCat 4) euro							4'524,59
2 / 52 A07.01.005.b	<u>LT - LOCALE TECNICO (SpCat 5)</u>							
	OS - Opere Strutturali (Cat 4)							
	OPE - Opere in C.A. (SbCat 5)							
	Solaio composto da lastre prefabbricate in calcestruzzo da 4 cm, armate con rete elettrosaldata, ed alleggerito con blocchi di polistirolo espanso; compresi il getto con calcestruz ... l particolare uso richiesto, escluso tutto il ferro supplementare da contabilizzare a parte: per altezza totale di 20 cm Solaio Predalles (par.ug.=13,93+13,93+6,74+14,2+14,2) (par.ug.=2,15+2,15+1,04+2,19+2,19)	63,00				63,00		
		9,72				9,72		
	SOMMANO m²					72,72	53,00	3'854,16
	Parziale OPE - Opere in C.A. (SbCat 5) euro							3'854,16
	Parziale OS - Opere Strutturali (Cat 4) euro							3'854,16
3 / 84 A10.01.006.a	<u>OE - Opere Edili (Cat 3)</u>							
	MUR - Murature (SbCat 3)							
	Manto impermeabile prefabbricato posato a freddo, costituito da bitume polimero elastomero biarmato con "non tessuto" di poliestere a filo continuo e velo di vetro, flessibilità a ... periore di almeno 0,20 m il livello massimo delle acque, misurato in orizzontale ed in verticale: dello spessore di 4 mm M.N_02_LOCALE TECNICO					26,16		
	SOMMANO m²					26,16	15,75	412,02
4 / 186 A09.03.006.f	Muratura di blocchi forati in conglomerato di cemento tipo 42.5 R e 300 kg per m³ di pomice o lapillo, a superficie piana, eseguita a giunti ben serrati con malta bastarda, a qualsiasi altezza, compreso ogni onere e magistero per fornire l'opera eseguita a perfetta regola d'arte: spessore 30 cm Muratura in blocchi_LOCALE TECNICO M.N_01					28,91		
						9,70		
						9,70		
	M.N_02					26,16		
	SOMMANO m²					74,47	53,95	4'017,66
	Parziale MUR - Murature (SbCat 3) euro							4'429,68
	A R I P O R T A R E							12'808,43

Num.Ord. TARIFFA	DESIGNAZIONE DEI LAVORI	DIMENSIONI				Quantità	IMPORTI	
		par.ug.	lung.	larg.	H/peso		unitario	TOTALE
	R I P O R T O							12'808,43
	PVE - Pavimentazioni Esterne (SbCat 1)							
5 / 187 A06.01.002.0 2.01.b	Calcestruzzo per strutture in elevazione, in opera, a prestazione garantita, conforme alle norme UNI EN 206-1 e UNI 11104 con classe di consistenza S4, con dimensione massima degli ... ella pompa per il getto. Classe di esposizione ambientale XC1 classe di resistenza a compressione C 28/35 – Rck 35 N/mm² P.N_003 Locale tecnico soletta		28,50	0,100		2,85		
	SOMMANO m³					2,85	140,19	399,54
6 / 188 A06.02.002	Rete in acciaio elettrosaldato a maglia quadra di qualsiasi dimensione per armature di conglomerato cementizio lavorata e tagliata a misura, posta in opera a regola d'arte, compreso ogni sfrido, legature, ecc., diametro tondino da 4 mm a 12 mm P.N_003 Locale tecnico rete fi6 20x20 - 2.22kg/mq	2,22	28,50			63,27		
	SOMMANO kg					63,27	1,43	90,48
7 / 189 A06.01.001.0 1.b	Calcestruzzo per sottofondazioni, riempimenti e massetti, in opera, a prestazione garantita con classe di consistenza S4, con dimensione massima degli aggregati di 32 mm. Sono escl ... ella pompa per il getto. Classe di esposizione ambientale XC0 Classe di resistenza a compressione C 12/15 – Rck 15 N/mm² P.N_003 Locale tecnico magrone sp 10		28,50	0,100		2,85		
	SOMMANO m³					2,85	116,12	330,94
	Parziale PVE - Pavimentazioni Esterne (SbCat 1) euro Parziale OE - Opere Edili (Cat 3) euro Parziale LT - LOCALE TECNICO (SpCat 5) euro							820,96 5'250,64 9'104,80
	AF - ACQUA FAN (SpCat 4) IM - Impianti Meccanici (Cat 7) AID - Adduzione Idrica (SbCat 15)							
8 / 197 E02.02.009.a	Tubazioni in PEAD (polietilene ad alta densità) PE 80 conformi alle norme UNI 10910 e 7615 tipo 312 per condotte d'acqua potabile in pressione PN 12,5, con marchio di conformità II ... e quanto altro necessario per dare l'opera finita, sono esclusi gli scavi, rinfianchi e rinterri: del diametro di 20 mm rete distribuzione dirica		35,00			35,00		
	SOMMANO m					35,00	1,39	48,65
9 / 199 E02.02.009.c	Tubazioni in PEAD (polietilene ad alta densità) PE 80 conformi alle norme UNI 10910 e 7615 tipo 312 per condotte d'acqua potabile in pressione PN 12,5, con marchio di conformità II ... e quanto altro necessario per dare l'opera finita, sono esclusi gli scavi, rinfianchi e rinterri: del diametro di 32 mm		20,00			20,00		
	SOMMANO m					20,00	2,07	41,40
10 / 200 E02.02.009.f	Tubazioni in PEAD (polietilene ad alta densità) PE 80 conformi alle norme UNI 10910 e 7615 tipo 312 per condotte d'acqua potabile in pressione PN 12,5, con marchio di conformità II ... e quanto altro necessario per dare l'opera finita, sono esclusi gli scavi, rinfianchi e rinterri: del diametro di 63 mm		5,00			5,00		
	SOMMANO m					5,00	4,39	21,95
	A R I P O R T A R E							13'741,39

Num.Ord. TARIFFA	DESIGNAZIONE DEI LAVORI	DIMENSIONI				Quantità	IMPORTI	
		par.ug.	lung.	larg.	H/peso		unitario	TOTALE
	R I P O R T O							13'741,39
11 / 201 B02.01.005.a .06	Tubazioni in PE-AD (polietilene ad alta densità) PE 80 sigma 63 conformi alle norme UNI EN 12201 per condotte d'acqua potabile in pressione, con marchio di conformità di prodotto I ... er dare l'opera finita, sono esclusi gli scavi, rinfianchi e rinterri: per pressioni PN 8 del diametro esterno di 125 mm		30,00			30,00		
	SOMMANO m					30,00	15,76	472,80
12 / 202 B02.01.005.a .10	Tubazioni in PE-AD (polietilene ad alta densità) PE 80 sigma 63 conformi alle norme UNI EN 12201 per condotte d'acqua potabile in pressione, con marchio di conformità di prodotto I ... er dare l'opera finita, sono esclusi gli scavi, rinfianchi e rinterri: per pressioni PN 8 del diametro esterno di 200 mm		150,00			150,00		
	SOMMANO m					150,00	35,46	5'319,00
13 / 203 B02.01.005.a .11	Tubazioni in PE-AD (polietilene ad alta densità) PE 80 sigma 63 conformi alle norme UNI EN 12201 per condotte d'acqua potabile in pressione, con marchio di conformità di prodotto I ... er dare l'opera finita, sono esclusi gli scavi, rinfianchi e rinterri: per pressioni PN 8 del diametro esterno di 250 mm		150,00			150,00		
	SOMMANO m					150,00	53,90	8'085,00
14 / 204 E02.02.009.h	Tubazioni in PEAD (polietilene ad alta densità) PE 80 conformi alle norme UNI 10910 e 7615 tipo 312 per condotte d'acqua potabile in pressione PN 12,5, con marchio di conformità II ... e quanto altro necessario per dare l'opera finita, sono esclusi gli scavi, rinfianchi e rinterri: del diametro di 90 mm		50,00			50,00		
	SOMMANO m					50,00	6,71	335,50
15 / 205 E02.01.006.a .01	Pozzetti in calcestruzzo, retinati, prefabbricati posti in opera compreso ogni onere e magistero per l'allaccio a tenuta con le tubazioni, ecc., incluso scavo, rinfianco con calcestruzzo e rinterro: senza chiusini in cemento armato vibrocompresso e non diaframmati: delle dimensioni 40 x 40 x 40 cm pozzetti ispezione rete adduzione					15,00		
	SOMMANO cad					15,00	50,32	754,80
16 / 206 E02.01.007.a	Elementi per prolungare i pozzetti in calcestruzzo retinato, in opera compreso ogni onere e magistero per il collegamento a tenuta: delle dimensioni 40 x 40 x 40 cm pozzetti ispezione rete adduzione					15,00		
	SOMMANO cad					15,00	14,17	212,55
17 / 207 E02.01.008.a	Chiusini con coperchio in cemento armato vibrocompresso per pozzetti, non carrabili: delle dimensioni 40 x 40 cm pozzetti ispezione rete adduzione					15,00		
	SOMMANO cad					15,00	7,68	115,20
18 / 208 E02.02.017	Rubinetti portagomma normali in ottone cromato da 1/2", forniti e posti in opera rubinetto per irrigazione					3,00		
	SOMMANO cad					3,00	17,35	52,05
19 / 209 E01.08.001.p	Elettropompe ad asse sia orizzontale che verticale, compresa valvola a clapet per i gruppi gemellari o abbinati, le saracinesche di intercettazione, le flange e loro							
	A R I P O R T A R E							29'088,29

COMMITTENTE:

Num.Ord. TARIFFA	DESIGNAZIONE DEI LAVORI	DIMENSIONI				Quantità	IMPORTI	
		par.ug.	lung.	larg.	H/peso		unitario	TOTALE
	R I P O R T O							29'088,29
20 / 210 065043.c	guarnizioni, 1 ... o), motore asincrono trifase con collegamento elastico alla girante, autoventilanti: elettropompa singola fino a 8,00 cv pompa scivolo					1,00		
	SOMMANO cad					1,00	1'807,60	1'807,60
	Elettropompa del tipo sommergibile per il sollevamento di acque chiare o leggermente cariche, per installazione fissa, corpo pompa e girante in acciaio inox, alimentazione elettric ... quadro comando e dei collegamenti elettrici:potenza assorbita 0,75 kW, portata massima 16 m3/h, prevalenza massima 10 m pompa impianto sollevamento vasca di decantazione					1,00		
	SOMMANO cad					1,00	539,67	539,67
	Parziale AID - Adduzione Idrica (SbCat 15) euro Parziale IM - Impianti Meccanici (Cat 7) euro							17'806,17 17'806,17
	OE - Opere Edili (Cat 3) PVE - Pavimentazioni Esterne (SbCat 1)							
21 / 216 B02.04.007.b	Fornitura e posa in opera di canaletta in cls vibrocompresso classe Rck 300, per la raccolta e il convogliamento delle acque piovane, a sezione interna semicircolare con battente p ... onere necessario a dare l'opera finita e funzionante, esclusi unicamente lo scavo ed il rinterro: sezione interna 150 cm					21,00		
	SOMMANO m					21,00	70,93	1'489,53
	Parziale PVE - Pavimentazioni Esterne (SbCat 1) euro Parziale OE - Opere Edili (Cat 3) euro Parziale AF - ACQUA FAN (SpCat 4) euro							1'489,53 1'489,53 19'295,70
	SO - SOLARIUM (SpCat 1) OS - Opere Strutturali (Cat 4) OPE - Opere in C.A. (SbCat 5)							
22 / 217 A06.02.001.a	Acciaio in barre per armature di conglomerato cementizio lavorato e tagliato a misura, sagomato e posto in opera a regola d'arte, compreso ogni sfrido, legature, ecc.; nonché tutti ... ge; del tipo B 450 C in barre lisce o ad aderenza migliorata, del tipo controllato in stabilimento: lavorato in cantiere PLINTI PALI LUCE/TVCC	80,00	2,00			160,00		
	SOMMANO kg					160,00	1,48	236,80
23 / 218 A06.03.001.a	Casseforme rette per getti di conglomerati cementizi semplici o armati compresi armo, disarmante disarmo, opere di puntellatura e sostegno fino ad un'altezza di 4 m dal piano di ap ... il calcestruzzo: per plinti di fondazione, per fondazioni rettilinee continuee (travi rovesce, murature di sotterraneo) PLINTI PALI LUCE/TVCC *(par.ug.=1*4)	4,00			2,000	8,00		
	SOMMANO m²					8,00	22,49	179,92
24 / 219 A06.01.001.0 1.b	Calcestruzzo per sottofondazioni, riempimenti e massetti, in opera, a prestazione garantita con classe di consistenza S4, con dimensione massima degli aggregati di 32 mm. Sono escl ... ella pompa per il getto. Classe di esposizione ambientale XC0 Classe di resistenza a compressione C 12/15 – Rck 15 N/mm² PLINTI PALI LUCE/TVCC		2,00	2,000	0,100	0,40		
	SOMMANO m³					0,40	116,12	46,45
	A R I P O R T A R E							33'388,26

Num.Ord. TARIFFA	DESIGNAZIONE DEI LAVORI	DIMENSIONI				Quantità	IMPORTI	
		par.ug.	lung.	larg.	H/peso		unitario	TOTALE
	R I P O R T O							33'388,26
25 / 220 A06.01.002.0 1.01.b	Calcestruzzo per strutture di fondazione ed interrato e/o strutture a contatto con acque aggressive, in opera, a prestazione garantita, conforme alle norme UNI EN 206-1 e UNI 11104 ... ella pompa per il getto. Classe di esposizione ambientale XC2 classe di resistenza a compressione C 28/35 – Rck 35 N/mm² PLINTI PALI LUCE/TVCC SOMMANO m³ Parziale OPE - Opere in C.A. (SbCat 5) euro Parziale OS - Opere Strutturali (Cat 4) euro SR - Scavi e rinterri (Cat 2) MOV - Movimenti di Terra (SbCat 4)				2,000	2,00 2,00	134,18	268,36 731,53 731,53
26 / 221 A02.01.001.b	Scavo a sezione aperta per sbancamento e splateamento in rocce di qualsiasi natura e consistenza con resistenza inferiore a 8 N/mm² (argille sciolte e compatte, sabbie, ghiaie, poz ... o del cavo e comunque in posizione di sicurezza: eseguito con mezzi meccanici, compreso il carico sui mezzi di trasporto PLINTI PALI LUCE/TVCC SOMMANO m³ Parziale MOV - Movimenti di Terra (SbCat 4) euro Parziale SR - Scavi e rinterri (Cat 2) euro Parziale SO - SOLARIUM (SpCat 1) euro PP - PISCINA PICCOLI (SpCat 3) OE - Opere Edili (Cat 3) PVE - Pavimentazioni Esterne (SbCat 1)				2,000	2,00 2,00	5,87	11,74 11,74 743,27
27 / 224 A10.01.012.d	Compenso addizionale per applicazione a secco di uno strato separatore e/o di protezione delle impermeabilizzazioni costituite: geotessile nontessuto da 300 g/m²; resistenza a trazione ... CBR = 3kN; apertura caratteristica dei pori Ø90 = 100 micron; permeabilità all'acqua perpendicolare al piano = 0,001 m/s P.N_001_Rasatura Piscina Piccoli SOMMANO m² Parziale PVE - Pavimentazioni Esterne (SbCat 1) euro Parziale OE - Opere Edili (Cat 3) euro Parziale PP - PISCINA PICCOLI (SpCat 3) euro SO - SOLARIUM (SpCat 1) IE - Impianti Elettrici e Speciali (Cat 6) ILL - Illuminazione (SbCat 7)					219,88 219,88	3,36	738,80 738,80 738,80
28 / 158 NP.IE.005	Fornitura e posa in opera di sistema di illuminazione su palo. L'opera cmoposta da apparecchio illuminante, palo e morsetteria s' intende comprensiva di oneri accessori per dare la lavorazione finita a regola d' arte. SOMMANO cadauno Parziale ILL - Illuminazione (SbCat 7) euro MOV - Movimenti di Terra (SbCat 4)				4,000	4,00 4,00	1'186,15	4'744,60 4'744,60
29 / 143	Scavo a sezione obbligata, fino alla profondità di 2,00 m dal piano di sbancamento							
	A R I P O R T A R E							39'151,76

Num.Ord. TARIFFA	DESIGNAZIONE DEI LAVORI	DIMENSIONI				Quantità	IMPORTI	
		par.ug.	lung.	larg.	H/peso		unitario	TOTALE
	R I P O R T O							39'151,76
A02.01.003.a	od, in mancanza di questo, dall'orlo del cavo, di rocce sciolte di qualsiasi natura e consistenza ... resistenza, esclusa soltanto quella a cassa chiusa: eseguito con mezzi meccanici, senza il carico sui mezzi di trasporto Scavi cavidotti Scavi pozzetti e plintopali	3,00	30,00 1,00	0,500 1,000	0,800 1,000	12,00 3,00		
	SOMMANO m³					15,00	8,66	129,90
	Parziale MOV - Movimenti di Terra (SbCat 4) euro							129,90
	EFM - Elettrico Forza Motrice (SbCat 9)							
30 / 147 133038c	Prolunga in calcestruzzo retinato per pozzetti: 60 x 60 x 60 cm					1,00		
	SOMMANO cad					1,00	18,40	18,40
31 / 148 133041d	Chiusino pedonale in calcestruzzo armato vibrocompresso di dimensioni pari a: 72 x 72 cm, per pozzetti 60 x 60 cm, 104 kg					1,00		
	SOMMANO cad					1,00	20,80	20,80
32 / 151 133038a	Prolunga in calcestruzzo retinato per pozzetti: 40 x 40 x 40 cm					1,00		
	SOMMANO cad					1,00	8,00	8,00
33 / 152 133041b	Chiusino pedonale in calcestruzzo armato vibrocompresso di dimensioni pari a: 52 x 52 cm, per pozzetti 40 x 40 cm, 43 kg					1,00		
	SOMMANO cad					1,00	11,20	11,20
34 / 156 025118f	Cavidotto flessibile in polietilene a doppia parete, per canalizzazioni interrato, corrugato esternamente e liscio internamente, inclusi manicotti di giunzione e selle distanziali i ... EN 50086, con resistenza allo schiacciamento > 450 N, escluse tutte le opere provvisorie e di scavo, Ø esterno: 110 mm CD				220,000	220,00		
	SOMMANO m					220,00	9,22	2'028,40
35 / 157 025017d	Cavo flessibile conforme ai requisiti della Normativa Europea Regolamento UE 305/2011 - Prodotti da Costruzione CPR e alla CEI UNEL 35318, isolato con gomma etilenpropilenica ad al ... ione nominale 0,6/1 kV, non propagante l'incendio conforme CEI EN 60332-1-2: unipolare FG16R16 - 0,6/1 kV: sezione 6 mmq		165,00			165,00		
	SOMMANO m					165,00	2,62	432,30
	Parziale EFM - Elettrico Forza Motrice (SbCat 9) euro							2'519,10
	Parziale IE - Impianti Elettrici e Speciali (Cat 6) euro							7'393,60
	OE - Opere Edili (Cat 3)							
	PVE - Pavimentazioni Esterne (SbCat 1)							
36 / 222 A10.01.012.d	Compenso addizionale per applicazione a secco di uno strato separatore e/o di protezione delle impermeabilizzazioni costituite: geotessile nontessuto da 300 g/							
	A R I P O R T A R E							41'800,76

Num.Ord. TARIFFA	DESIGNAZIONE DEI LAVORI	DIMENSIONI				Quantità	IMPORTI	
		par.ug.	lung.	larg.	H/peso		unitario	TOTALE
	R I P O R T O							41'800,76
37 / 1 A03.02.010.e	m²; resistenza a traz ... CBR = 3kN; apertura caratteristica dei pori O90 = 100 micron; permeabilità all'acqua perpendicolare al piano = 0,001 m/s P.N_001_Pavimentazione Solarium					577,84		
	SOMMANO m²					577,84	3,36	1'941,54
	Parziale PVE - Pavimentazioni Esterne (SbCat 1) euro Parziale OE - Opere Edili (Cat 3) euro							1'941,54 1'941,54
	DE - Demolizioni (Cat 1)							
37 / 1 A03.02.010.e	Rimozione di pavimentazione eseguita con l'ausilio di idonei mezzi, compresa la malta di allettamento e l'onere eventuale della ripulitura, l'avvicinamento al luogo di deposito pro ... lo in basso. Il massetto di sottofondo in sabbia, ghiaia o cemento da contabilizzare a parte: piastrelle in grès o cotto Demolizione Pavimentazione Solarium				580,570	580,57		
	SOMMANO m²					580,57	10,33	5'997,29
38 / 2 A03.03.007.a	Compenso alle discariche autorizzate o impianto di riciclaggio, comprensivo tutti gli oneri, tasse e contributi, per conferimento di materiale di risulta proveniente da demolizioni ... consegna del modulo del formulario alla D.L. autorizzerà la corresponsione degli oneri. rifiuti inerti non recuperabili Compenso Discarica Pavimentazione Solarium (par.ug.=580,57*0,08*2,00)	92,89				92,89		
	SOMMANO ton					92,89	11,00	1'021,79
39 / 3 A03.03.006	Carico e trasporto a discariche e/o impianti autorizzati che dovranno vidimare copia del formulario d'identificazione del rifiuto trasportato secondo le norme vigenti, di materiali ... e autorizzato dalla D.L., compresi carico, viaggio di andata e ritorno e scarico con esclusione degli oneri di discarica Vedi voce n° 2 [ton 92.89]					92,89		
	SOMMANO ton					92,89	57,62	5'352,32
	Parziale PVE - Pavimentazioni Esterne (SbCat 1) euro							12'371,40
	FAB - Opere da Fabbro (SbCat 2)							
40 / 21 A03.02.026	Smontaggio di porte, cancelli, ringhiere, cancellate, ecc. in ferro pieno, inclusa l'eventuale parte vetrata, compresi telaio, controtelaio, smuratura delle grappe o dei tasselli di tenuta ed eventuale taglio a sezione degli elementi Rimozione parapetto metallo e legno 15kg/mq							
			33,30	1,800	15,000	899,10		
			23,27	1,200	15,000	418,86		
			12,90	1,200	15,000	232,20		
	SOMMANO kg					1'550,16	0,77	1'193,62
41 / 22 A03.03.006	Carico e trasporto a discariche e/o impianti autorizzati che dovranno vidimare copia del formulario d'identificazione del rifiuto trasportato secondo le norme vigenti, di materiali ... e autorizzato dalla D.L., compresi carico, viaggio di andata e ritorno e scarico con esclusione degli oneri di discarica Rimozione parapetto metallo e legno 15kg/mq (H/peso=15,000/1000)							
			33,30	1,800	0,015	0,90		
	A R I P O R T A R E					0,90		57'307,32

Num.Ord. TARIFFA	DESIGNAZIONE DEI LAVORI	DIMENSIONI				Quantità	IMPORTI	
		par.ug.	lung.	larg.	H/peso		unitario	TOTALE
	R I P O R T O					0,90		57'307,32
42 / 23 A03.03.004.a	(H/peso=15,000/1000) (H/peso=15,000/1000)		23,27 12,90	1,200 1,200	0,015 0,015	0,42 0,23		
	SOMMANO ton					1,55	57,62	89,31
	Cernita e preselezione dei rifiuti prodotti in cantiere da avviare a discarica o impianto di recupero: legno							
	Rimozione schermatura in legno della recinzione 8kg/mq							
			33,30 23,27 12,90	1,800 1,200 1,200	8,000 8,000 8,000	479,52 223,39 123,84		
	SOMMANO kg					826,75	1,00	826,75
	Compenso alle discariche autorizzate o impianto di riciclaggio, comprensivo tutti gli oneri, tasse e contributi, per conferimento di materiale di risulta proveniente da demolizioni ... mato in ogni sua parte. La consegna del modulo del formulario alla D.L. autorizzerà la corresponsione degli oneri. legno							
	Rimozione schermatura in legno della recinzione 8kg/mq							
			33,30 23,27 12,90	1,800 1,200 1,200	8,000 8,000 8,000	479,52 223,39 123,84		
43 / 24 A03.03.007.j	SOMMANO kg					826,75	0,24	198,42
	Parziale FAB - Opere da Fabbro (SbCat 2) euro							2'308,10
	Parziale DE - Demolizioni (Cat 1) euro							14'679,50
	OE - Opere Edili (Cat 3)							
	PVE - Pavimentazioni Esterne (SbCat 1)							
	Massetto di sabbia e cemento nelle proporzioni di kg 350 di cemento 32.5 per m³ di sabbia dato in opera ben costipato e livellato per uno spessore finito pari a circa 6 cm							
	P.N_001_Massetto Solarium					577,84		
	SOMMANO m²					577,84	12,10	6'991,86
45 / 11 A10.01.004.b								
	Manto impermeabile costituito da una membrana impermeabilizzata bitume polimero elastoplastomerica armata con "non tessuto" di poliestere puro a filo continuo, flessibilità a fredd ... periore di almeno 0,20 m il livello massimo delle acque, misurato in orizzontale ed in verticale: dello spessore di 4 mm							
	P.N_001_Strato Impermeabilizzante Solarium					577,84		
	SOMMANO m²					577,84	8,78	5'073,44
	Parziale PVE - Pavimentazioni Esterne (SbCat 1) euro							12'065,30
	Parziale OE - Opere Edili (Cat 3) euro							12'065,30
	Parziale SO - SOLARIUM (SpCat 1) euro							36'079,94
	PA - PISCINA ADULTI (SpCat 2)							
46 / 223 A10.01.012.d	Compenso addizionale per applicazione a secco di uno strato separatore e/o di protezione delle impermeabilizzazioni costituite: geotessile nontessuto da 300 g/m²; resistenza a traz ... CBR = 3kN; apertura caratteristica dei pori O90 = 100 micron; permeabilità all'acqua perpendicolare al piano = 0,001 m/s							
	P.N_001_Pavimentazione Piscina Adulti					259,51		
	A R I P O R T A R E					259,51		70'487,10

COMMITTENTE:

Num.Ord. TARIFFA	DESIGNAZIONE DEI LAVORI	DIMENSIONI				Quantità	IMPORTI	
		par.ug.	lung.	larg.	H/peso		unitario	TOTALE
	R I P O R T O					259,51		70'487,10
	SOMMANO m²					259,51	3,36	871,95
	Parziale PVE - Pavimentazioni Esterne (SbCat 1) euro							871,95
	Parziale OE - Opere Edili (Cat 3) euro							871,95
	Parziale PA - PISCINA ADULTI (SpCat 2) euro							871,95
	SO - SOLARIUM (SpCat 1)							
47 / 41 NP.006	Fornitura e oposa in opera di piastrelle in gres multiformato effetto pietra, resistenti all'urto, all'abrasione, alla flessione, agli agenti atmosferici, al fuoco, alle macchie, agli agenti chimici e inassorbenti. P.N_001_Pavimentazione Solarium					577,84		
	SOMMANO mq					577,84	41,51	23'986,14
	Parziale PVE - Pavimentazioni Esterne (SbCat 1) euro							23'986,14
	FAB - Opere da Fabbro (SbCat 2)							
48 / 134 D12.01.004	Lamiera di ferro striata di qualunque spessore, compresa ogni eventuale opera muraria o meccanica, in opera Parapetti lamiera stirata 25kg/mq		12,98 33,00	1,200 1,500	25,000 25,000	389,40 1'237,50		
	SOMMANO kg					1'626,90	4,39	7'142,09
49 / 135 A17.02.015	Zincatura di prodotti in acciaio con trattamento di protezione contro la corrosione mediante immersione in vasche contenenti zinco fuso alla temperatura di circa 450 °C previo decapaggio, lavaggio, ecc. e quanto altro necessario per ottenere un prodotto finito secondo norma UNI-E-10147 Parapetti lamiera stirata 25kg/mq		12,98 33,00	1,200 1,500	25,000 25,000	389,40 1'237,50		
	SOMMANO kg					1'626,90	0,87	1'415,40
50 / 136 A17.02.001.c	Ferro tondo, piatto od angolare per impieghi non strutturali, quali ringhiere, inferriate, a spartiti geometrici, fornito e posto in opera previa pesatura, comprese le opere murari ... ecie e successiva eguagliatura in malta cementizia, la protezione ed ogni altro onere e magistero: ringhiere per balconi Recinzioni acciaio profilo circolare h 1.1		23,03	1,100	20,000	506,66		
	SOMMANO kg					506,66	6,72	3'404,76
51 / 137 A17.02.001.j 3	Ferro tondo, piatto od angolare per impieghi non strutturali, quali ringhiere, inferriate, a spartiti geometrici, fornito e posto in opera previa pesatura, comprese le opere murari ... gni altro onere e magistero: compenso per la realizzazione dei manufatti con profilati tubolari (Percentuale del 10 %) incremento per tubolari Recinzioni acciaio profilo circolare		23,03	1,100	20,000	506,66		
	SOMMANO kg					506,66	0,67	339,46
52 / 138 A17.02.015	Zincatura di prodotti in acciaio con trattamento di protezione contro la corrosione mediante immersione in vasche contenenti zinco fuso alla temperatura di circa 450							
	A R I P O R T A R E							107'646,90

Num.Ord. TARIFFA	DESIGNAZIONE DEI LAVORI	DIMENSIONI				Quantità	IMPORTI	
		par.ug.	lung.	larg.	H/peso		unitario	TOTALE
	R I P O R T O							107'646,90
	°C previo decapaggio, lavaggio, ecc. e quanto altro necessario per ottenere un prodotto finito secondo norma UNI-E-10147							
	Recinzioni acciaio profilo circolare		23,03	1,100	20,000	506,66		
	SOMMANO kg					506,66	0,87	440,79
	Parziale FAB - Opere da Fabbro (SbCat 2) euro							12'742,50
	Parziale OE - Opere Edili (Cat 3) euro							36'728,64
	Parziale SO - SOLARIUM (SpCat 1) euro							36'728,64
	PA - PISCINA ADULTI (SpCat 2) DE - Demolizioni (Cat 1) PVE - Pavimentazioni Esterne (SbCat 1)							
53 / 4 A03.02.010.e	Rimozione di pavimentazione eseguita con l'ausilio di idonei mezzi, compresa la malta di allettamento e l'onere eventuale della ripulitura, l'avvicinamento al luogo di deposito pro ... lo in basso. Il massetto di sottofondo in sabbia, ghiaia o cemento da contabilizzare a parte: piastrelle in grès o cotto Demolizione Pavimentazione Piscina Adulti *(H/peso=175,58+7,94)				183,520	183,52		
	SOMMANO m²					183,52	10,33	1'895,76
54 / 5 A03.03.007.a	Compenso alle discariche autorizzate o impianto di riciclaggio, comprensivo tutti gli oneri, tasse e contributi, per conferimento di materiale di risulta proveniente da demolizioni ... consegna del modulo del formulario alla D.L. autorizzerà la corresponsione degli oneri. rifiuti inerti non recuperabili PA.02.DE.PVE - Compenso Discarica Pavimentazione Piscina Adulti (par.ug.=183,52*0,08*2)	29,36				29,36		
	SOMMANO ton					29,36	11,00	322,96
55 / 6 A03.03.006	Carico e trasporto a discariche e/o impianti autorizzati che dovranno vidimare copia del formulario d'identificazione del rifiuto trasportato secondo le norme vigenti, di materiali ... e autorizzato dalla D.L., compresi carico, viaggio di andata e ritorno e scarico con esclusione degli oneri di discarica Vedi voce n° 5 [ton 29.36]					29,36		
	SOMMANO ton					29,36	57,62	1'691,72
	Parziale PVE - Pavimentazioni Esterne (SbCat 1) euro							3'910,44
	MUR - Murature (SbCat 3)							
56 / 102 A03.01.004.b	Demolizione di struttura in calcestruzzo. Sono compresi: le puntellature; i ponti di servizio interni ed esterni con le relative protezione di stuoie, e/o lamiere, e/o reti; l'impi ... rto a rifiuto in discarica autorizzata del materiale inutilizzabile: armato con ausilio di martello demolitore meccanico W_E_muro-parapetto					0,69 0,71		
	SOMMANO m³					1,40	85,49	119,69
57 / 103 A03.03.007.a	Compenso alle discariche autorizzate o impianto di riciclaggio, comprensivo tutti gli oneri, tasse e contributi, per conferimento di materiale di risulta proveniente da demolizioni ... consegna del modulo del formulario alla D.L. autorizzerà la corresponsione degli oneri. rifiuti inerti non recuperabili Vedi voce n° 102 [m³ 1.40]	1,80				2,52		
	A R I P O R T A R E					2,52		112'117,82

Num.Ord. TARIFFA	DESIGNAZIONE DEI LAVORI	DIMENSIONI				Quantità	IMPORTI	
		par.ug.	lung.	larg.	H/peso		unitario	TOTALE
	R I P O R T O					2,52		112'117,82
	SOMMANO ton					2,52	11,00	27,72
58 / 104 A03.03.006	Carico e trasporto a discariche e/o impianti autorizzati che dovranno vidimare copia del formulario d'identificazione del rifiuto trasportato secondo le norme vigenti, di materiali ... e autorizzato dalla D.L., compresi carico, viaggio di andata e ritorno e scarico con esclusione degli oneri di scarica Vedi voce n° 103 [ton 2.52]					2,52		
	SOMMANO ton					2,52	57,62	145,20
	Parziale MUR - Murature (SbCat 3) euro							292,61
	FAB - Opere da Fabbro (SbCat 2)							
59 / 17 A03.02.026	Smontaggio di porte, cancelli, ringhiere, cancellate, ecc. in ferro pieno, inclusa l'eventuale parte vetrata, compresi telaio, controtelaio, smuratura delle grappe o dei tasselli di tenuta ed eventuale taglio a sezione degli elementi Rimozione parapetto metallico 20kg/mq		8,80	1,100	20,000	193,60		
			8,05	1,100	20,000	177,10		
			7,39	1,200	20,000	177,36		
	Rimozione parapetto metallo e legno 15kg/mq		16,10	1,200	15,000	289,80		
			11,20	1,200	15,000	201,60		
	SOMMANO kg					1'039,46	0,77	800,38
60 / 18 A03.03.006	Carico e trasporto a discariche e/o impianti autorizzati che dovranno vidimare copia del formulario d'identificazione del rifiuto trasportato secondo le norme vigenti, di materiali ... e autorizzato dalla D.L., compresi carico, viaggio di andata e ritorno e scarico con esclusione degli oneri di scarica Rimozione parapetto metallico 20kg/mq (H/peso=20,000/1000) (H/peso=20,000/1000) (H/peso=20,000/1000) Rimozione parapetto metallo e legno 15kg/mq (H/peso=15,000/1000) (H/peso=15,000/1000)		8,80	1,100	0,020	0,19		
			8,05	1,100	0,020	0,18		
			7,39	1,200	0,020	0,18		
			16,10	1,200	0,015	0,29		
			11,20	1,200	0,015	0,20		
	SOMMANO ton					1,04	57,62	59,92
61 / 19 A03.03.004.a	Cernita e preselezione dei rifiuti prodotti in cantiere da avviare a discarica o impianto di recupero: legno Rimozione schermatura in legno della recinzione 8kg/mq		16,10	1,200	8,000	154,56		
			11,20	1,200	8,000	107,52		
	SOMMANO kg					262,08	1,00	262,08
62 / 20 A03.03.007.j	Compenso alle discariche autorizzate o impianto di riciclaggio, comprensivo tutti gli oneri, tasse e contributi, per conferimento di materiale di risulta proveniente da demolizioni ... mato in ogni sua parte. La consegna del modulo del formulario alla D.L. autorizzerà la corresponsione degli oneri. legno Rimozione schermatura in legno della recinzione 8kg/mq							
	A R I P O R T A R E							113'413,12

COMMITTENTE:

Num.Ord. TARIFFA	DESIGNAZIONE DEI LAVORI	DIMENSIONI				Quantità	IMPORTI	
		par.ug.	lung.	larg.	H/peso		unitario	TOTALE
	R I P O R T O							113'413,12
			16,10 11,20	1,200 1,200	8,000 8,000	154,56 107,52		
	SOMMANO kg					262,08	0,24	62,90
	Parziale FAB - Opere da Fabbro (SbCat 2) euro Parziale DE - Demolizioni (Cat 1) euro							1'185,28 5'388,33
	OE - Opere Edili (Cat 3) PVE - Pavimentazioni Esterne (SbCat 1)							
63 / 12 A07.03.003	Massetto di sabbia e cemento nelle proporzioni di kg 350 di cemento 32.5 per m³ di sabbia dato in opera ben costipato e livellato per uno spessore finito pari a circa 6 cm P.N_001* P.N_001_massetto Piscina Adulti (par.ug.=71,26+10,28)	81,54				2,19 175,78 81,54		
	SOMMANO m²					259,51	12,10	3'140,07
64 / 13 A10.01.004.b	Manto impermeabile costituito da una membrana impermeabilizzata bitume polimero elastoplastomerica armata con "non tessuto" di poliestere puro a filo continuo, flessibilità a fredd ... periore di almeno 0,20 m il livello massimo delle acque, misurato in orizzontale ed in verticale: dello spessore di 4 mm P.N_001* P.N_001_Strato Impermeabilizzante Piscina Adulti (par.ug.=71,26+10,28)	81,54				2,19 175,78 81,54		
	SOMMANO m²					259,51	8,78	2'278,50
65 / 25 NP.006	Fornitura e oposa in opera di piastrelle in gres multiformato effetto pietra, resistenti all'urto, all'abrasione, alla flessione, agli agenti atmosferici, al fuoco, alle macchie, agli agenti chimici e inassorbenti. P.N_001_Pavimentazione piscina adulti (par.ug.=71,26+10,28)	81,54				175,78 81,54		
	SOMMANO mq					257,32	41,51	10'681,35
	Parziale PVE - Pavimentazioni Esterne (SbCat 1) euro							16'099,92
	MUR - Murature (SbCat 3)							
66 / 140 A15.01.003.a	Copertine con gocciolatoio in lastre di pietra naturale dello spessore di 3 cm con la superficie a vista levigata e coste rifilate o semplicemente smussate poste in opera con malta bastarda, comprese le occorrenti murature, beveroni, stuccature, stilature, sigillature: peperino grigio Soglie copertura muro - Zona P.A.		30,00	0,300		9,00		
	SOMMANO m²					9,00	74,37	669,33
	Parziale MUR - Murature (SbCat 3) euro							669,33
	FAB - Opere da Fabbro (SbCat 2)							
67 / 26 D12.01.004	Lamiera di ferro striata di qualunque spessore, compresa ogni eventuale opera muraria o meccanica, in opera Parapetti lamiera stirata 25kg/mq		11,92 16,16 3,16	1,200 1,200 1,200	25,000 25,000 25,000	357,60 484,80 94,80		
	A R I P O R T A R E					937,20		130'245,27

Num.Ord. TARIFFA	DESIGNAZIONE DEI LAVORI	DIMENSIONI				Quantità	IMPORTI	
		par.ug.	lung.	larg.	H/peso		unitario	TOTALE
	R I P O R T O					937,20		130'245,27
	SOMMANO kg					937,20	4,39	4'114,31
68 / 27 A17.02.015	Zincatura di prodotti in acciaio con trattamento di protezione contro la corrosione mediante immersione in vasche contenenti zinco fuso alla temperatura di circa 450 °C previo decapaggio, lavaggio, ecc. e quanto altro necessario per ottenere un prodotto finito secondo norma UNI-E-10147 Parapetti lamiera stirata 25kg/mq		11,92 16,16 3,16	1,200 1,200 1,200	25,000 25,000 25,000	357,60 484,80 94,80		
	SOMMANO kg					937,20	0,87	815,36
69 / 28 A17.02.001.c	Ferro tondo, piatto od angolare per impieghi non strutturali, quali ringhiere, inferriate, a spartiti geometrici, fornito e posto in opera previa pesatura, comprese le opere murari ... ecie e successiva eguagliatura in malta cementizia, la protezione ed ogni altro onere e magistero: ringhiere per balconi Recinzioni acciaio profilo circolare h 1.1		25,52 1,66	1,100 1,100	20,000 20,000	561,44 36,52		
	SOMMANO kg					597,96	6,72	4'018,29
70 / 29 A17.02.001.j 3	Ferro tondo, piatto od angolare per impieghi non strutturali, quali ringhiere, inferriate, a spartiti geometrici, fornito e posto in opera previa pesatura, comprese le opere murari ... gni altro onere e magistero: compenso per la realizzazione dei manufatti con profilati tubolari (Percentuale del 10 %) incremento per tubolari Recinzioni acciaio profilo circolare h 1.1		25,52 1,66	1,100 1,100	20,000 20,000	561,44 36,52		
	SOMMANO kg					597,96	0,67	400,63
71 / 30 A17.02.015	Zincatura di prodotti in acciaio con trattamento di protezione contro la corrosione mediante immersione in vasche contenenti zinco fuso alla temperatura di circa 450 °C previo decapaggio, lavaggio, ecc. e quanto altro necessario per ottenere un prodotto finito secondo norma UNI-E-10147 Recinzioni acciaio profilo circolare h 1.1		25,52 1,66	1,100 1,100	20,000 20,000	561,44 36,52		
	SOMMANO kg					597,96	0,87	520,23
	Parziale FAB - Opere da Fabbro (SbCat 2) euro Parziale OE - Opere Edili (Cat 3) euro Parziale PA - PISCINA ADULTI (SpCat 2) euro							9'868,82 26'638,07 32'026,40
	PP - PISCINA PICCOLI (SpCat 3) DE - Demolizioni (Cat 1) PVE - Pavimentazioni Esterne (SbCat 1)							
72 / 7 A03.02.010.e	Rimozione di pavimentazione eseguita con l'ausilio di idonei mezzi, compresa la malta di allettamento e l'onere eventuale della ripulitura, l'avvicinamento al luogo di deposito pro ... lo in basso. Il massetto di sottofondo in sabbia, ghiaia o cemento da contabilizzare a parte: piastrelle in grès o cotto Demolizione Pavimentazione Piscina Piccoli				224,910	224,91		
	A R I P O R T A R E					224,91		140'114,09

Num.Ord. TARIFFA	DESIGNAZIONE DEI LAVORI	DIMENSIONI				Quantità	IMPORTI	
		par.ug.	lung.	larg.	H/peso		unitario	TOTALE
	R I P O R T O					224,91		140'114,09
	SOMMANO m²					224,91	10,33	2'323,32
73 / 8 A03.03.006	Carico e trasporto a discariche e/o impianti autorizzati che dovranno vidimare copia del formulario d'identificazione del rifiuto trasportato secondo le norme vigenti, di materiali ... e autorizzato dalla D.L., compresi carico, viaggio di andata e ritorno e scarico con esclusione degli oneri di scarica Carico e Trasporto Pavimentazione Piscina Piccoli (par.ug.=224,91*0,08*2)	35,99				35,99		
	SOMMANO ton					35,99	57,62	2'073,74
74 / 9 A03.03.007.a	Compenso alle discariche autorizzate o impianto di riciclaggio, comprensivo tutti gli oneri, tasse e contributi, per conferimento di materiale di risulta proveniente da demolizioni ... consegna del modulo del formulario alla D.L. autorizzerà la corresponsione degli oneri. rifiuti inerti non recuperabili Vedi voce n° 8 [ton 35.99]					35,99		
	SOMMANO ton					35,99	11,00	395,89
	Parziale PVE - Pavimentazioni Esterne (SbCat 1) euro Parziale DE - Demolizioni (Cat 1) euro							4'792,95 4'792,95
	OE - Opere Edili (Cat 3)							
75 / 14 A07.03.003	Massetto di sabbia e cemento nelle proporzioni di kg 350 di cemento 32.5 per m³ di sabbia dato in opera ben costipato e livellato per uno spessore finito pari a circa 6 cm P.N_001_Massetto Piscina Piccoli					219,88		
	SOMMANO m²					219,88	12,10	2'660,55
76 / 15 A10.01.004.b	Manto impermeabile costituito da una membrana impermeabilizzata bitume polimero elastoplastomerica armata con "non tessuto" di poliestere puro a filo continuo, flessibilità a fredd ... perire di almeno 0,20 m il livello massimo delle acque, misurato in orizzontale ed in verticale: dello spessore di 4 mm P.N_001_Strato Impermeabilizzante Piscina Piccoli					219,88		
	SOMMANO m²					219,88	8,78	1'930,55
77 / 16 NP.006	Fornitura e oposa in opera di piastrelle in gres multiformato effetto pietra, resistenti all'urto, all'abrasione, alla flessione, agli agenti atmosferici, al fuoco, alle macchie, agli agenti chimici e inassorbenti. P.N_001_Pavimentazione piscina piccoli					219,88		
	SOMMANO mq					219,88	41,51	9'127,22
	Parziale PVE - Pavimentazioni Esterne (SbCat 1) euro							13'718,32
	FAB - Opere da Fabbro (SbCat 2)							
78 / 122 A08.01.024.b	Tubi di lamiera in rame o in ferro zincato dello spessore di 6/10 mm per pluviali, canne di ventilazione e simili, in opera con le necessarie lavorazioni e saldature, cravatte murate compresi i gomiti: in lamiera zincata del diametro di 100 mm PLUVIALI	1,30				1,30		
	SOMMANO m					1,30	11,93	15,51
	Parziale FAB - Opere da Fabbro (SbCat 2) euro Parziale OE - Opere Edili (Cat 3) euro							15,51 13'733,83
	A R I P O R T A R E							158'640,87

Num.Ord. TARIFFA	DESIGNAZIONE DEI LAVORI	DIMENSIONI				Quantità	IMPORTI	
		par.ug.	lung.	larg.	H/peso		unitario	TOTALE
	R I P O R T O							158'640,87
	Parziale PP - PISCINA PICCOLI (SpCat 3) euro							18'526,78
	AF - ACQUA FAN (SpCat 4) DE - Demolizioni (Cat 1) PVE - Pavimentazioni Esterne (SbCat 1)							
79 / 123 A03.02.010.a	Rimozione di pavimentazione eseguita con l'ausilio di idonei mezzi, compresa la malta di allettamento e l'onere eventuale della ripulitura, l'avvicinamento al luogo di deposito pro ... Il massetto di sottofondo in sabbia, ghiaia o cemento da contabilizzare a parte: massello autobloccante in calcestruzzo Demolizione Pavimentazione Ingresso In Cemento Autobloccante				47,910	47,91		
	SOMMANO m²					47,91	6,71	321,48
80 / 124 A03.03.006	Carico e trasporto a discariche e/o impianti autorizzati che dovranno vidimare copia del formulario d'identificazione del rifiuto trasportato secondo le norme vigenti, di materiali ... e autorizzato dalla D.L., compresi carico, viaggio di andata e ritorno e scarico con esclusione degli oneri di discarica Carico e Trasporto Ingresso In Cemento Autobloccante *(par.ug.=47,91*0,08*2)	7,67				7,67		
	SOMMANO ton					7,67	57,62	441,95
81 / 125 A03.03.007.a	Compenso alle discariche autorizzate o impianto di riciclaggio, comprensivo tutti gli oneri, tasse e contributi, per conferimento di materiale di risulta proveniente da demolizioni ... consegna del modulo del formulario alla D.L. autorizzerà la corresponsione degli oneri. rifiuti inerti non recuperabili Vedi voce n° 124 [ton 7.67]					7,67		
	SOMMANO ton					7,67	11,00	84,37
	Parziale PVE - Pavimentazioni Esterne (SbCat 1) euro							847,80
	MUR - Murature (SbCat 3)							
82 / 99 A03.01.004.b	Demolizione di struttura in calcestruzzo. Sono compresi: le puntellature; i ponti di servizio interni ed esterni con le relative protezione di stuoie, e/o lamiere, e/o reti; l'impi ... rto a rifiuto in discarica autorizzata del materiale inutilizzabile: armato con ausilio di martello demolitore meccanico W_E_muro					6,70 0,28 0,08 0,08 0,03 0,04 0,03 0,04		
	M.E_01					1,02 0,10 1,60 0,16 0,90 0,09		
	SOMMANO m³					11,15	85,49	953,21
83 / 100 A03.03.007.a	Compenso alle discariche autorizzate o impianto di riciclaggio, comprensivo tutti gli oneri, tasse e contributi, per conferimento di materiale di risulta proveniente da demolizioni ... consegna del modulo del formulario alla D.L. autorizzerà la corresponsione degli oneri. rifiuti inerti non recuperabili Vedi voce n° 99 [m³ 11.15]	1,80				20,07		
	A R I P O R T A R E					20,07		160'441,88

Num.Ord. TARIFFA	DESIGNAZIONE DEI LAVORI	DIMENSIONI				Quantità	IMPORTI	
		par.ug.	lung.	larg.	H/peso		unitario	TOTALE
	R I P O R T O					20,07		160'441,88
	SOMMANO ton					20,07	11,00	220,77
84 / 101 A03.03.006	Carico e trasporto a discariche e/o impianti autorizzati che dovranno vidimare copia del formulario d'identificazione del rifiuto trasportato secondo le norme vigenti, di materiali ... e autorizzato dalla D.L., compresi carico, viaggio di andata e ritorno e scarico con esclusione degli oneri di discarica Vedi voce n° 100 [ton 20.07]					20,07		
	SOMMANO ton					20,07	57,62	1'156,43
	Parziale MUR - Murature (SbCat 3) euro							2'330,41
	VER - Opere a Verde (SbCat 6)							
85 / 36 C01.10.018.f	Abbattimento di essenze arboree, esclusa l'eliminazione delle ceppaie. Intervento completo di ogni onere, attrezzatura, mezzi necessari, raccolta e trasporto del materiale di risulta a pubblica discarica compreso l'onere per lo smaltimento. II^ F C lauroceraso frassino golden chain					55,00 2,00 2,00		
	SOMMANO cad					59,00	136,49	8'052,91
86 / 37 C01.10.022.a	Estirpazione ceppaie a mano o a macchina, previo scavo delle misure minime mm 1000x1000x1000 e taglio delle radici principali, compreso il trasporto a discarica autorizzata del materiale di risulta. Diametro del colletto < cm 20 frassino golden chain					2,00 2,00		
	SOMMANO cad					4,00	85,22	340,88
	Parziale VER - Opere a Verde (SbCat 6) euro Parziale DE - Demolizioni (Cat 1) euro							8'393,79 11'572,00
	SR - Scavi e rinterri (Cat 2) MOV - Movimenti di Terra (SbCat 4)							
87 / 110 A02.01.001.b	Scavo a sezione aperta per sbancamento e splateamento in rocce di qualsiasi natura e consistenza con resistenza inferiore a 8 N/mm² (argille sciolte e compatte, sabbie, ghiaie, poz ... o del cavo e comunque in posizione di sicurezza: eseguito con mezzi meccanici, compreso il carico sui mezzi di trasporto Scavo piscina Scavo plinti scivoli (par.ug.=31,9*((6,75+3,72+4,4)/3))	158,12				200,00 158,12		
	SOMMANO m³					358,12	5,87	2'102,16
88 / 111 A02.02.001.a	Rinterro o riempimento di cavi o di buche per opere di nuova urbanizzazione con materiali selezionati, compresi spianamenti, costipazione e pilonatura a strati non superiori a 0,30 ... meccanici che manuali: con l'uso di mezzi meccanici con materiale proveniente dagli scavi depositato sull'orlo del cavo (par.ug.=2,31+15,32)	17,63				158,12 -17,63		
	Sommano positivi m³ Sommano negativi m³					158,12 -17,63		
	A R I P O R T A R E					140,49		172'315,03

COMMITTENTE:

Num.Ord. TARIFFA	DESIGNAZIONE DEI LAVORI	DIMENSIONI				Quantità	IMPORTI	
		par.ug.	lung.	larg.	H/peso		unitario	TOTALE
	R I P O R T O					140,49		172'315,03
	SOMMANO m³					140,49	2,36	331,56
89 / 112 A03.03.005.b	Carico e trasporto a discariche e/o impianti autorizzati che dovranno vidimare copia del formulario d'identificazione del rifiuto trasportato secondo le norme vigenti, con qualunqu ... anici o a mano e il successivo scarico. Esclusi gli oneri di discarica: compreso il carico effettuato da pale meccaniche 50% Vedi voce n° 110 [m³ 358.12] Vedi voce n° 111 [m³ 140.49]	1,80 1,80	0,50 0,50			322,31 -126,44		
	MATERIALE FUORIUSCITO DALLA TRIVELLAZIONE PALI *(larg.=(0,40*0,40)*3,14)	3,00	20,00	0,502	1,800	54,22		
	Sommano positivi ton Sommano negativi ton					376,53 -126,44		
	SOMMANO ton					250,09	8,42	2'105,76
90 / 113 A03.03.007.a	Compenso alle discariche autorizzate o impianto di riciclaggio, comprensivo tutti gli oneri, tasse e contributi, per conferimento di materiale di risulta proveniente da demolizioni ... consegna del modulo del formulario alla D.L. autorizzerà la corresponsione degli oneri. rifiuti inerti non recuperabili Vedi voce n° 112 [ton 250.09]					250,09		
	SOMMANO ton					250,09	11,00	2'750,99
	Parziale MOV - Movimenti di Terra (SbCat 4) euro Parziale SR - Scavi e rinterri (Cat 2) euro Parziale AF - ACQUA FAN (SpCat 4) euro							7'290,47 7'290,47 18'862,47
	LT - LOCALE TECNICO (SpCat 5)							
91 / 114 A02.01.001.b	Scavo a sezione aperta per sbancamento e splateamento in rocce di qualsiasi natura e consistenza con resistenza inferiore a 8 N/mm² (argille sciolte e compatte, sabbie, ghiaie, poz ... o del cavo e comunque in posizione di sicurezza: eseguito con mezzi meccanici, compreso il carico sui mezzi di trasporto Fondazioni locale tecnologico (par.ug.=10,93*25,25) vasca (par.ug.=25,74*9,4)	275,98 241,96				275,98 241,96		
	SOMMANO m³					517,94	5,87	3'040,31
92 / 115 A02.02.001.a	Rinterro o riempimento di cavi o di buche per opere di nuova urbanizzazione con materiali selezionati, compresi spianamenti, costipazione e pilonatura a strati non superiori a 0,30 ... meccanici che manuali: con l'uso di mezzi meccanici con materiale proveniente dagli scavi depositato sull'orlo del cavo Vedi voce n° 114 [m³ 517.94] a detrarre cls Vedi voce n° 48 [m³ 6.73] Vedi voce n° 49 [m³ 35.33] Vedi voce n° 71 [m³ 16.60] a detrarre volume vasca (lung.=4,66*3,52)		16,40 16,35	0,600	2,052 0,600	517,94 -6,73 -35,33 -16,60 -33,65 -5,89		
	Sommano positivi m³ Sommano negativi m³					517,94 -98,20		
	SOMMANO m³					419,74	2,36	990,59
	A R I P O R T A R E							181'534,24

Num.Ord. TARIFFA	DESIGNAZIONE DEI LAVORI	DIMENSIONI				Quantità	IMPORTI	
		par.ug.	lung.	larg.	H/peso		unitario	TOTALE
	R I P O R T O							181'534,24
93 / 116 A03.03.007.a	Compenso alle discariche autorizzate o impianto di riciclaggio, comprensivo tutti gli oneri, tasse e contributi, per conferimento di materiale di risulta proveniente da demolizioni ... consegna del modulo del formulario alla D.L. autorizzerà la corresponsione degli oneri. rifiuti inerti non recuperabili Vedi voce n° 114 [m³ 517.94] Vedi voce n° 115 [m³ 419.74]	1,80 1,80				932,29 -755,53		
	Sommano positivi ton Sommano negativi ton					932,29 -755,53		
	SOMMANO ton					176,76	11,00	1'944,36
94 / 117 A03.03.005.b	Carico e trasporto a discariche e/o impianti autorizzati che dovranno vidimare copia del formulario d'identificazione del rifiuto trasportato secondo le norme vigenti, con qualunqu ... anici o a mano e il successivo scarico. Esclusi gli oneri di discarica: compreso il carico effettuato da pale meccaniche Vedi voce n° 116 [ton 176.76]					176,76		
	SOMMANO ton					176,76	8,42	1'488,32
	Parziale MOV - Movimenti di Terra (SbCat 4) euro							7'463,58
	OPE - Opere in C.A. (SbCat 5)							
95 / 120 B01.09.005.b	Giunto di dilatazione impermeabile eseguito con qualsiasi mezzo su manufatti in conglomerato cementizio di grandi superfici, di larghezza di cm 1 e profondità fino a cm 8, riempito ... rame, compreso ogni onere e magistero per dare il lavoro finito a regola d'arte: se eseguiti su manufatti già stagionati GIUNTI *(lung.=5*3)		15,00			15,00		
	SOMMANO m					15,00	18,08	271,20
	Parziale OPE - Opere in C.A. (SbCat 5) euro Parziale SR - Scavi e rinterri (Cat 2) euro Parziale LT - LOCALE TECNICO (SpCat 5) euro							271,20 7'734,78 7'734,78
	AF - ACQUA FAN (SpCat 4) OE - Opere Edili (Cat 3) PVE - Pavimentazioni Esterne (SbCat 1)							
96 / 38 B01.03.005.b	Fondazione stradale in misto granulare stabilizzato o granulato riciclato con cemento tipo 325 nelle proporzioni di peso di cemento variante tra il 4 ed il 6% del peso del misto gr ... perfetta regola d'arte, misurato a materiale costipato: realizzato con misto granulare riciclato conforme alla norma UNI P.N_001* *(par.ug.=2,19+2,19)	4,38			0,100	0,44		
	SOMMANO m³					0,44	61,45	27,04
97 / 39 A10.01.016.a	Strato impermeabile, costituito da foglio sintetico polimero-elastomerico-termoplastico a base di resine poliolefiniche (FPA) in assenza di plastificanti di cloro e altri materiali ... etti. Saldatura realizzata con aria calda, mediante apposita attrezzatura manuale o automatica: dello spessore di 1,2 mm P.N_001* *(par.ug.=2,19+2,19)	4,38				4,38		
	SOMMANO m²					4,38	16,53	72,40
98 / 40 A07.03.003	Massetto di sabbia e cemento nelle proporzioni di kg 350 di cemento 32.5 per m³ di sabbia dato in opera ben costipato e livellato per uno spessore finito pari a circa 6 cm P.N_001*_Massetto *(par.ug.=2,19+2,19)	4,38				4,38		
	A R I P O R T A R E					4,38		185'337,56

Num.Ord. TARIFFA	DESIGNAZIONE DEI LAVORI	DIMENSIONI				Quantità	IMPORTI	
		par.ug.	lung.	larg.	H/peso		unitario	TOTALE
	R I P O R T O					4,38		185'337,56
	SOMMANO m ²					4,38	12,10	53,00
99 / 42 B01.03.005.b	Fondazione stradale in misto granulare stabilizzato o granulato riciclato con cemento tipo 325 nelle proporzioni di peso di cemento variante tra il 4 ed il 6% del peso del misto gr ... perfetta regola d'arte, misurato a materiale costipato: realizzato con misto granulare riciclato conforme alla norma UNI P.N_002+P.N_011 _Pavimentazione	109,02 394,77 11,76 26,50				0,100 0,100 0,100 0,100	10,90 39,48 1,18 2,65	
	SOMMANO m ³					54,21	61,45	3'331,20
100 / 43 A06.01.002.0 1.01.a	Calcestruzzo per strutture di fondazione ed interrate e/o strutture a contatto con acque aggressive, in opera, a prestazione garantita, conforme alle norme UNI EN 206-1 e UNI 11104 ... ella pompa per il getto. Classe di esposizione ambientale XC2 classe di resistenza a compressione C 25/30 – Rck 30 N/mm ² massetto P.N_002 _Pavimentazione	109,02			0,100	10,90		
	SOMMANO m ³					10,90	128,16	1'396,94
101 / 44 A06.02.002	Rete in acciaio elettrosaldato a maglia quadra di qualsiasi dimensione per armature di conglomerato cementizio lavorata e tagliata a misura, posta in opera a regola d'arte, compreso ogni sfrido, legature, ecc., diametro tondino da 4 mm a 12 mm Ø6 20x20 P.N_002 _Pavimentazione	109,00	2,29			249,61		
	SOMMANO kg					249,61	1,43	356,94
102 / 46 NP.003	Pavimento in masselli autobloccanti drenanti prefabbricati in calcestruzzo vibrocompresso. Compresa la sabbia di sottofondo, la posa a campo unico o a disegno, l'assistenza muraria, la battitura, la sabbia o la graniglia drenante o altro materiale similare per l'intasamento delle sconnessioni. P.N_011 _Pavimentazione					391,77 11,76 26,50		
	SOMMANO mq					430,03	33,03	14'203,89
103 / 47 F01.10.002	Geotessile "nontessuto" in poliestere o in polipropilene, fornito e posto in opera, del peso non inferiore a 550 g/m ² con resistenza a trazione = 30 kN/m e resistenza al punzonamen ... l fi 8 mm sagomati ad U di lunghezza 50 cm ed ogni altro onere per dare il lavoro compiuto a regola d'arte P.N_011					391,77 11,76 26,50		
	SOMMANO m ²					430,03	13,94	5'994,62
	Parziale PVE - Pavimentazioni Esterne (SbCat 1) euro							25'436,03
	Parziale OE - Opere Edili (Cat 3) euro							25'436,03
	Parziale AF - ACQUA FAN (SpCat 4) euro							25'436,03
	LT - LOCALE TECNICO (SpCat 5)							
	A R I P O R T A R E							210'674,15

Num.Ord. TARIFFA	DESIGNAZIONE DEI LAVORI	DIMENSIONI				Quantità	IMPORTI	
		par.ug.	lung.	larg.	H/peso		unitario	TOTALE
	R I P O R T O							210'674,15
104 / 68 A14.01.006	Pavimento autolivellante, realizzato con miscele di resine armate con fibra di vetro o di altro tipo, atte a formare una pavimentazione liscia e monolitica dello spessore finale di ... ratteristiche di dielettricità, decontaminabilità, ottima resistenza agli acidi, ai detergenti, ai grassi e al calpestio P.N_003 Locale tecnico		28,76			28,76		
	SOMMANO m²					28,76	32,02	920,90
105 / 69 A07.03.003	Massetto di sabbia e cemento nelle proporzioni di kg 350 di cemento 32.5 per m³ di sabbia dato in opera ben costipato e livellato per uno spessore finito pari a circa 6 cm P.N_003 Locale tecnico		28,76			28,76		
	SOMMANO m²					28,76	12,10	348,00
106 / 70 A10.01.016.a	Strato impermeabile, costituito da foglio sintetico polimero-elastomerico-termoplastico a base di resine poliolefiniche (FPA) in assenza di plastificanti di cloro e altri materiali ... etti. Saldatura realizzata con aria calda, mediante apposita attrezzatura manuale o automatica: dello spessore di 1,2 mm P.N_003 Locale tecnico		28,76			28,76		
	SOMMANO m²					28,76	16,53	475,40
	Parziale PVE - Pavimentazioni Esterne (SbCat 1) euro							1'744,30
	MUR - Murature (SbCat 3)							
107 / 75 A20.01.013.a .01	Tinteggiatura con pittura lavabile di resina sintetica emulsionabile (idropittura) in tinte non forti a tre mani a coprire, esclusi i ponteggi esterni, la preparazione delle superfici con rasatura stuccatura e imprimitura: su superfici interne: con pitture viniliche interno M.N_01_LOCALE TECNICO M.N_02_LOCALE TECNICO					48,31 26,16		
	SOMMANO m²					74,47	5,16	384,27
108 / 85 A10.01.006.a	Manto impermeabile prefabbricato posato a freddo, costituito da bitume polimero elastomero biarmato con "non tessuto" di poliestere a filo continuo e velo di vetro, flessibilità a ... periore di almeno 0,20 m il livello massimo delle acque, misurato in orizzontale ed in verticale: dello spessore di 4 mm M.N_05_VASCA sp 25					5,12 5,07 3,30 3,30		
	SOMMANO m²					16,79	15,75	264,44
	Parziale MUR - Murature (SbCat 3) euro							648,71
	Parziale OE - Opere Edili (Cat 3) euro							2'393,01
	Parziale LT - LOCALE TECNICO (SpCat 5) euro							2'393,01
	AF - ACQUA FAN (SpCat 4)							
	PVE - Pavimentazioni Esterne (SbCat 1)							
109 / 141 A14.01.046.a	Battuta o listello per separazione di pavimenti, posti in opera con ogni accorgimento compreso ogni onere per dare il lavoro finito a regola d'arte: di							
	A R I P O R T A R E							213'067,16

COMMITTENTE:

Num.Ord. TARIFFA	DESIGNAZIONE DEI LAVORI	DIMENSIONI				Quantità	IMPORTI	
		par.ug.	lung.	larg.	H/peso		unitario	TOTALE
	R I P O R T O							213'067,16
110 / 62 A06.01.002.0 1.01.b	ottone da 25 x 3 mm Profilo metallico a "L" di separazione pavimentazione Piscina - Zona AF		186,00			186,00	4,13	768,18
	SOMMANO m					186,00		
	Parziale PVE - Pavimentazioni Esterne (SbCat 1) euro							768,18
	MUR - Murature (SbCat 3)							
	Calcestruzzo per strutture di fondazione ed interrato e/o strutture a contatto con acque aggressive, in opera, a prestazione garantita, conforme alle norme UNI EN 206-1 e UNI 11104 ... ella pompa per il getto. Classe di esposizione ambientale XC2 classe di resistenza a compressione C 28/35 – Rck 35 N/mm²							
	Cordoli pavimentazioni h=25		72,76	0,150	0,250	2,73	134,18	719,20
			39,91	0,150	0,250	1,50		
			30,22	0,150	0,250	1,13		
	SOMMANO m³					5,36		
111 / 63 A06.02.001.a	Acciaio in barre per armature di conglomerato cementizio lavorato e tagliato a misura, sagomato e posto in opera a regola d'arte, compreso ogni sfrido, legature, ecc.; nonché tutti ... ge; del tipo B 450 C in barre lisce o ad aderenza migliorata, del tipo controllato in stabilimento: lavorato in cantiere inc. assunta 80kg/mc						1,48	634,43
	Cordoli pavimentazioni h=25							
		80,00	72,76	0,150	0,250	218,28		
		80,00	39,91	0,150	0,250	119,73		
		80,00	30,22	0,150	0,250	90,66		
	SOMMANO kg					428,67		
112 / 64 A06.03.001.b	Casseforme rette per getti di conglomerati cementizi semplici o armati compresi armo, disarmante disarmo, opere di puntellatura e sostegno fino ad un'altezza di 4 m dal piano di ap ... tiva delle casseforme a contatto con il calcestruzzo: travi, solai e solette piene, rampe di scale, pianerottoli, gronde						32,80	2'360,94
	Cordoli pavimentazioni h=25							
	(lung.=72,76/10)	2,00	72,76		0,250	36,38		
			7,28	0,150	0,250	0,27		
	(lung.=39,91/10)	2,00	39,91		0,250	19,96		
			3,99	0,150	0,250	0,15		
	(lung.=30,22/10)	2,00	30,22		0,250	15,11		
			3,02	0,150	0,250	0,11		
	SOMMANO m²					71,98		
113 / 65 A06.01.002.0 1.01.b	Calcestruzzo per strutture di fondazione ed interrato e/o strutture a contatto con acque aggressive, in opera, a prestazione garantita, conforme alle norme UNI EN 206-1 e UNI 11104 ... ella pompa per il getto. Classe di esposizione ambientale XC2 classe di resistenza a compressione C 28/35 – Rck 35 N/mm²						134,18	2'988,19
	Cordoli pavimentazioni h=50							
			160,49	0,150	0,500	12,04		
			114,06	0,150	0,500	8,55		
			22,40	0,150	0,500	1,68		
	SOMMANO m³					22,27		
114 / 66 A06.02.001.a	Acciaio in barre per armature di conglomerato cementizio lavorato e tagliato a misura, sagomato e posto in opera a regola d'arte, compreso ogni sfrido, legature,							
	A R I P O R T A R E							220'538,10

COMMITTENTE:

Num.Ord. TARIFFA	DESIGNAZIONE DEI LAVORI	DIMENSIONI				Quantità	IMPORTI	
		par.ug.	lung.	larg.	H/peso		unitario	TOTALE
	R I P O R T O							220'538,10
	ecc.; nonché tutti ... ge; del tipo B 450 C in barre lisce o ad aderenza migliorata, del tipo controllato in stabilimento: lavorato in cantiere inc. assunta 80kg/mc Cordoli pavimentazioni h=50	80,00	160,49	0,150	0,500	962,94		
		80,00	114,06	0,150	0,500	684,36		
		80,00	22,40	0,150	0,500	134,40		
	SOMMANO kg					1'781,70	1,48	2'636,92
115 / 67 A06.03.001.b	Casseforme rette per getti di conglomerati cementizi semplici o armati compresi armo, disarmante disarmo, opere di puntellatura e sostegno fino ad un'altezza di 4 m dal piano di ap ... tiva delle casseforme a contatto con il calcestruzzo: travi, solai e solette piene, rampe di scale, pianerottoli, gronde Cordoli pavimentazioni h=50							
	(lung.=160,49/10)	2,00	160,49		0,500	160,49		
			16,05	0,150	0,250	0,60		
	(lung.=114,06/10)	2,00	114,06		0,500	114,06		
			11,41	0,150	0,250	0,43		
	(lung.=22,40/10)	2,00	22,40		0,250	11,20		
			2,24	0,150	0,250	0,08		
	SOMMANO m²					286,86	32,80	9'409,01
	Parziale MUR - Murature (SbCat 3) euro							18'748,69
	Parziale OE - Opere Edili (Cat 3) euro							19'516,87
	Parziale AF - ACQUA FAN (SpCat 4) euro							19'516,87
	LT - LOCALE TECNICO (SpCat 5)							
116 / 74 A12.01.003.a	Intonaco civile formato da un primo strato di rinzafo o sbruffatura, da un secondo strato tirato in piano con regolo e frattazzo con predisposte poste e guide, rifinito con sovrass ... a regola d'arte. Esclusi i ponteggi con malta di calce idrata e sabbia composta da 400 kg di calce per 1,00 m³ di sabbia interno ed esterno M.N_01_LOCALE TECNICO	48,31	2,00			96,62		
	interno M.N_02_LOCALE TECNICO					26,16		
	COLONNE (lung.=4*0,3)	6,00	1,20		2,200	15,84		
	M.N_06_Trave superiore e parapetto					34,68		
	SOMMANO m²					173,30	26,60	4'609,78
117 / 76 A20.01.013.b .01	Tinteggiatura con pittura lavabile di resina sintetica emulsionabile (idropittura) in tinte non forti a tre mani a coprire, esclusi i ponteggi esterni, la preparazione delle superfici con rasatura stuccatura e imprimitura: su superfici esterne: con pitture viniliche esterna M.N_01_LOCALE TECNICO sp 25					48,31		
	M.N_06_Trave superiore e parapetto					34,68		
	SOMMANO m²					82,99	6,56	544,41
118 / 86 A06.01.002.0	Calcestruzzo per strutture di fondazione ed interrate e/o strutture a contatto con acque aggressive, in opera, a prestazione garantita, conforme alle norme UNI EN							
	A R I P O R T A R E							237'738,22

Num.Ord. TARIFFA	DESIGNAZIONE DEI LAVORI	DIMENSIONI				Quantità	IMPORTI	
		par.ug.	lung.	larg.	H/peso		unitario	TOTALE
	R I P O R T O							237'738,22
1.01.b	206-1 e UNI 11104 ... ella pompa per il getto. Classe di esposizione ambientale XC2 classe di resistenza a compressione C 28/35 – Rck 35 N/mm² M.N_04_CORDOLO LOCALE TECNICO sp 15	1,67 4,13	0,15 0,15			0,25 0,62		
	SOMMANO m³					0,87	134,18	116,74
119 / 87 A06.02.001.a	Acciaio in barre per armature di conglomerato cementizio lavorato e tagliato a misura, sagomato e posto in opera a regola d'arte, compreso ogni sfrido, legature, ecc.; nonché tutti ... ge; del tipo B 450 C in barre lisce o ad aderenza migliorata, del tipo controllato in stabilimento: lavorato in cantiere M.N_04_CORDOLO LOCALE TECNICO sp 15	1,67 4,13	0,15 0,15		80,000 80,000	20,04 49,56		
	SOMMANO kg					69,60	1,48	103,01
120 / 88 A06.03.001.b	Casseforme rette per getti di conglomerati cementizi semplici o armati compresi armo, disarmante disarmo, opere di puntellatura e sostegno fino ad un'altezza di 4 m dal piano di ap ... tiva delle casseforme a contatto con il calcestruzzo: travi, solai e solette piene, rampe di scale, pianerottoli, gronde M.N_04_CORDOLO LOCALE TECNICO sp 15	1,67 4,13	2,00 2,00			3,34 8,26		
	SOMMANO m²					11,60	32,80	380,48
121 / 89 A12.01.003.a	Intonaco civile formato da un primo strato di rinzafo o sbruffatura, da un secondo strato tirato in piano con regolo e frattazzo con predisposte poste e guide, rifinito con sovrass ... a regola d'arte. Esclusi i ponteggi con malta di calce idrata e sabbia composta da 400 kg di calce per 1,00 m³ di sabbia esterno M.N_04_CORDOLO LOCALE TECNICO sp 15					1,67 4,13		
	SOMMANO m²					5,80	26,60	154,28
122 / 90 A20.01.013.b .01	Tinteggiatura con pittura lavabile di resina sintetica emulsionabile (idropittura) in tinte non forti a tre mani a coprire, esclusi i ponteggi esterni, la preparazione delle superfici con rasatura stuccatura e imprimitura: su superfici esterne: con pitture viniliche esterna M.N_04_CORDOLOLOCALE TECNICO sp 15					1,67 4,13		
	SOMMANO m²					5,80	6,56	38,05
123 / 91 A10.01.016.a	Strato impermeabile, costituito da foglio sintetico polimero-elastomerico-termoplastico a base di resine poliolefiniche (FPA) in assenza di plastificanti di cloro e altri materiali ... etti. Saldatura realizzata con aria calda, mediante apposita attrezzatura manuale o automatica: dello spessore di 1,2 mm M.N_04_CORDOLO LOCALE TECNICO sp 15					1,67 4,13		
	A R I P O R T A R E					5,80		238'530,78

Num.Ord. TARIFFA	DESIGNAZIONE DEI LAVORI	DIMENSIONI				Quantità	IMPORTI	
		par.ug.	lung.	larg.	H/peso		unitario	TOTALE
	R I P O R T O					5,80		238'530,78
	SOMMANO m²					5,80	16,53	95,87
124 / 92 A10.01.006.a	Manto impermeabile prefabbricato posato a freddo, costituito da bitume polimero elastomero biarmato con “non tessuto” di poliestere a filo continuo e velo di vetro, flessibilità a ... periore di almeno 0,20 m il livello massimo delle acque, misurato in orizzontale ed in verticale: dello spessore di 4 mm M.N_05_VASCAsp 25					12,71 13,58		
	SOMMANO m²					26,29	15,75	414,07
	Parziale MUR - Murature (SbCat 3) euro Parziale OE - Opere Edili (Cat 3) euro Parziale LT - LOCALE TECNICO (SpCat 5) euro							6'456,69 6'456,69 6'456,69
	AF - ACQUA FAN (SpCat 4)							
125 / 93 A06.01.002.0 1.01.b	Calcestruzzo per strutture di fondazione ed interrato e/o strutture a contatto con acque aggressive, in opera, a prestazione garantita, conforme alle norme UNI EN 206-1 e UNI 11104 ... ella pompa per il getto. Classe di esposizione ambientale XC2 classe di resistenza a compressione C 28/35 – Rck 35 N/mm² sp 8 CORDOLI DOCCE	0,12 0,24 0,11 0,23 0,12 0,24 0,11 0,23 0,12 0,24 0,11 0,23 0,12 0,24 0,11 0,23	0,08 0,08 0,08 0,08 0,08 0,08 0,08 0,08 0,08 0,08 0,08 0,08 0,08 0,08 0,08 0,08			0,01 0,02 0,01 0,02 0,01 0,02 0,01 0,02 0,01 0,02 0,01 0,02 0,01 0,02 0,01 0,02		
	SOMMANO m³					0,18	134,18	24,15
126 / 94 A06.03.001.c	Casseforme rette per getti di conglomerati cementizi semplici o armati compresi armo, disarmante disarmo, opere di puntellatura e sostegno fino ad un'altezza di 4 m dal piano di ap ... o la superficie effettiva delle casseforme a contatto con il calcestruzzo: per pilastri, pareti rettilinee in elevazione sp 8	0,12 0,24 0,11 0,23 0,12 0,24 0,11 0,23 0,12 0,24 0,11 0,23 0,12 0,24 0,11 0,23	2,00 2,00 2,00 2,00 2,00 2,00 2,00 2,00 2,00 2,00 2,00 2,00 2,00 2,00 2,00 2,00			0,24 0,48 0,22 0,46 0,24 0,48 0,22 0,46 0,24 0,48 0,22 0,46 0,24 0,48 0,22 0,46		
	SOMMANO m²					4,20	28,00	117,60
127 / 95	Acciaio in barre per armature di conglomerato cementizio lavorato e tagliato a							
	A R I P O R T A R E							239'182,47

Num.Ord. TARIFFA	DESIGNAZIONE DEI LAVORI	DIMENSIONI				Quantità	IMPORTI	
		par.ug.	lung.	larg.	H/peso		unitario	TOTALE
	R I P O R T O							239'182,47
A06.02.001.a	misura, sagomato e posto in opera a regola d'arte, compreso ogni sfrido, legature, ecc.; nonché tutti ... ge; del tipo B 450 C in barre lisce o ad aderenza migliorata, del tipo controllato in stabilimento: lavorato in cantiere inc. assunta 80kg/mc sp 8							
		0,12	0,08		80,000	0,77		
		0,24	0,08		80,000	1,54		
		0,11	0,08		80,000	0,70		
		0,23	0,08		80,000	1,47		
		0,12	0,08		80,000	0,77		
		0,24	0,08		80,000	1,54		
		0,11	0,08		80,000	0,70		
		0,23	0,08		80,000	1,47		
		0,12	0,08		80,000	0,77		
		0,24	0,08		80,000	1,54		
		0,11	0,08		80,000	0,70		
		0,23	0,08		80,000	1,47		
	SOMMANO kg					13,44	1,48	19,89
128 / 96 A12.01.003.a	Intonaco civile formato da un primo strato di rinzafo o sbruffatura, da un secondo strato tirato in piano con regolo e frattazzo con predisposte poste e guide, rifinito con sovrass ... a regola d'arte. Esclusi i ponteggi con malta di calce idrata e sabbia composta da 400 kg di calce per 1,00 m³ di sabbia interno ed esterno sp 8							
		0,12	2,00			0,24		
		0,24	2,00			0,48		
		0,11	2,00			0,22		
		0,23	2,00			0,46		
		0,12	2,00			0,24		
		0,24	2,00			0,48		
		0,11	2,00			0,22		
		0,23	2,00			0,46		
		0,12	2,00			0,24		
		0,24	2,00			0,48		
		0,11	2,00			0,22		
		0,23	2,00			0,46		
	SOMMANO m²					4,20	26,60	111,72
129 / 97 A20.01.013.a .01	Tinteggiatura con pittura lavabile di resina sintetica emulsionabile (idropittura) in tinte non forti a tre mani a coprire, esclusi i ponteggi esterni, la preparazione delle superfici con rasatura stuccatura e imprimitura: su superfici interne: con pitture viniliche interno sp 8							
						0,12		
						0,24		
						0,11		
						0,23		
						0,12		
						0,24		
						0,11		
						0,23		
						0,12		
						0,24		
						0,11		
						0,23		
	SOMMANO m²					2,10	5,16	10,84
	A R I P O R T A R E							239'324,92

COMMITTENTE:

Num.Ord. TARIFFA	DESIGNAZIONE DEI LAVORI	DIMENSIONI				Quantità	IMPORTI	
		par.ug.	lung.	larg.	H/peso		unitario	TOTALE
	R I P O R T O							239'324,92
130 / 98 A20.01.013.b .01	Tinteggiatura con pittura lavabile di resina sintetica emulsionabile (idropittura) in tinte non forti a tre mani a coprire, esclusi i ponteggi esterni, la preparazione delle superfici con rasatura stuccatura e imprimitura: su superfici esterne: con pitture viniliche esterna sp 8					0,12 0,24 0,11 0,23 0,12 0,24 0,11 0,23 0,12 0,24 0,11 0,23		
	SOMMANO m²					2,10	6,56	13,78
	Parziale MUR - Murature (SbCat 3) euro Parziale OE - Opere Edili (Cat 3) euro Parziale AF - ACQUA FAN (SpCat 4) euro							297,98 297,98 297,98
	LT - LOCALE TECNICO (SpCat 5)							
131 / 105 A17.03.001.f	Serramenti a taglio termico eseguiti con profilati estrusi in alluminio anodizzato naturale UNI ARC 15 forniti e posti in opera, spessore profili 65-75 mm. Profili a giunto aperto ... trasmittanza termica 2= Uk = W/m² K; Rw = 40 dB Serramento a vasistas. Accessori: cricchetto, cerniere e aste di arresto F.N_01	2,00	1,00	0,500		1,00		
	SOMMANO m²					1,00	570,67	570,67
132 / 106 E03.05.111	Porta del locale macchina con finestra di areazione, in lamiera di ferro, completa di telaio, rinforzi, maniglia, serratura, comprese le opere murarie e meccaniche in opera: D.N_001 _ PORTA LOCALE TECNICO D.N_002					1,00 1,00		
	SOMMANO cad					2,00	418,85	837,70
	Parziale MUR - Murature (SbCat 3) euro Parziale OE - Opere Edili (Cat 3) euro Parziale LT - LOCALE TECNICO (SpCat 5) euro							1'408,37 1'408,37 1'408,37
	AF - ACQUA FAN (SpCat 4) OS - Opere Strutturali (Cat 4) OPE - Opere in C.A. (SbCat 5)							
133 / 185 A10.01.006.a	Manto impermeabile prefabbricato posato a freddo, costituito da bitume polimero elastomero biarmato con “non tessuto” di poliestere a filo continuo e velo di vetro, flessibilità a ... periore di almeno 0,20 m il livello massimo delle acque, misurato in orizzontale ed in verticale: dello spessore di 4 mm Setti vasca							
	A R I P O R T A R E							240'747,07

Num.Ord. TARIFFA	DESIGNAZIONE DEI LAVORI	DIMENSIONI				Quantità	IMPORTI	
		par.ug.	lung.	larg.	H/peso		unitario	TOTALE
	R I P O R T O							240'747,07
	(lung.=1,04-0,12-0,12)	2,00	4,66		1,100	10,25		
		2,00	3,02		1,100	6,64		
		2,00	1,04		1,400	2,91		
		2,00	0,80		1,400	2,24		
	soletta							
		-0,27	4,66	6,520		30,38		
			4,66	6,520		-8,20		
	Sommano positivi m²					52,42		
	Sommano negativi m²					-8,20		
	SOMMANO m²					44,22	15,75	696,47
	Parziale OPE - Opere in C.A. (SbCat 5) euro							696,47
	Parziale OS - Opere Strutturali (Cat 4) euro							696,47
	OE - Opere Edili (Cat 3) FAB - Opere da Fabbro (SbCat 2)							
134 / 31 A17.02.001.c	Ferro tondo, piatto od angolare per impieghi non strutturali, quali ringhiere, inferriate, a spartiti geometrici, fornito e posto in opera previa pesatura, comprese le opere murari ... ecie e successiva eguagliatura in malta cementizia, la protezione ed ogni altro onere e magistero: ringhiere per balconi Recinzioni acciaio profilo circolare h 1.1		1,66	1,100	20,000	36,52		
	SOMMANO kg					36,52	6,72	245,41
135 / 32 A17.02.001.j 3	Ferro tondo, piatto od angolare per impieghi non strutturali, quali ringhiere, inferriate, a spartiti geometrici, fornito e posto in opera previa pesatura, comprese le opere murari ... gni altro onere e magistero: compenso per la realizzazione dei manufatti con profilati tubolari (Percentuale del 10 %) incremento per tubolari Recinzioni acciaio profilo circolare h 1.1		1,66	1,100	20,000	36,52		
	SOMMANO kg					36,52	0,67	24,47
136 / 33 A17.02.015	Zincatura di prodotti in acciaio con trattamento di protezione contro la corrosione mediante immersione in vasche contenenti zinco fuso alla temperatura di circa 450 °C previo decapaggio, lavaggio, ecc. e quanto altro necessario per ottenere un prodotto finito secondo norma UNI-E-10147 Recinzioni acciaio profilo circolare h 1.1		1,66	1,100	20,000	36,52		
	SOMMANO kg					36,52	0,87	31,77
137 / 107 A17.02.001.b	Ferro tondo, piatto od angolare per impieghi non strutturali, quali ringhiere, inferriate, a spartiti geometrici, fornito e posto in opera previa pesatura, comprese le opere murari ... qualunque specie e successiva eguagliatura in malta cementizia, la protezione ed ogni altro onere e magistero: cancelli cancello		3,50	2,072	50,000	362,60		
	SOMMANO kg					362,60	6,20	2'248,12
138 / 108 A17.02.015	Zincatura di prodotti in acciaio con trattamento di protezione contro la corrosione mediante immersione in vasche contenenti zinco fuso alla temperatura di circa 450 °C previo decapaggio, lavaggio, ecc. e quanto altro necessario per ottenere un							
	A R I P O R T A R E							243'993,31

Num.Ord. TARIFFA	DESIGNAZIONE DEI LAVORI	DIMENSIONI				Quantità	IMPORTI	
		par.ug.	lung.	larg.	H/peso		unitario	TOTALE
	R I P O R T O							243'993,31
	prodotto finito secondo norma UNI-E-10147 Vedi voce n° 107 [kg 362.60]					362,60		
	SOMMANO kg					362,60	0,87	315,46
139 / 109 A17.02.001.j 2	Ferro tondo, piatto od angolare per impieghi non strutturali, quali ringhiere, inferriate, a spartiti geometrici, fornito e posto in opera previa pesatura, comprese le opere murari ... gni altro onere e magistero: compenso per la realizzazione dei manufatti con profilati tubolari (Percentuale del 10 %) Vedi voce n° 107 [kg 362.60]					362,60		
	SOMMANO kg					362,60	0,62	224,81
140 / 121 A08.01.024.b	Tubi di lamiera in rame o in ferro zincato dello spessore di 6/10 mm per pluviali, canne di ventilazione e simili, in opera con le necessarie lavorazioni e saldature, cravatte murate compresi i gomiti: in lamiera zincata del diametro di 100 mm PLUVIALI *(lung.=2*3)		6,00			6,00		
	SOMMANO m					6,00	11,93	71,58
	Parziale FAB - Opere da Fabbro (SbCat 2) euro Parziale OE - Opere Edili (Cat 3) euro Parziale AF - ACQUA FAN (SpCat 4) euro							3'161,62 3'161,62 3'858,09
	LT - LOCALE TECNICO (SpCat 5) OS - Opere Strutturali (Cat 4) OPE - Opere in C.A. (SbCat 5)							
141 / 73 A06.02.001.a	Acciaio in barre per armature di conglomerato cementizio lavorato e tagliato a misura, sagomato e posto in opera a regola d'arte, compreso ogni sfrido, legature, ecc.; nonché tutti ... ge; del tipo B 450 C in barre lisce o ad aderenza migliorata, del tipo controllato in stabilimento: lavorato in cantiere SETTI INTERRATI LOCALE TECNICO inc.100kg/mc	16,60	100,00			1'660,00		
	SOMMANO kg					1'660,00	1,48	2'456,80
142 / 71 A06.01.002.0 1.01.b	Calcestruzzo per strutture di fondazione ed interrate e/o strutture a contatto con acque aggressive, in opera, a prestazione garantita, conforme alle norme UNI EN 206-1 e UNI 11104 ... ella pompa per il getto. Classe di esposizione ambientale XC2 classe di resistenza a compressione C 28/35 – Rck 35 N/mm² MURETTI INTERRATI LOCALE TECNICO (lung.=22,2+4,35) (lung.=3,75+3,75+10,15)	3,00	26,55 17,65 0,30	0,250 0,300 0,300	1,250 1,500 1,350	8,30 7,94 0,36		
	SOMMANO m³					16,60	134,18	2'227,39
143 / 72 A06.03.001.a	Casseforme rette per getti di conglomerati cementizi semplici o armati compresi armo, disarmante disarmo, opere di puntellatura e sostegno fino ad un'altezza di 4 m dal piano di ap ... il calcestruzzo: per plinti di fondazione, per fondazioni rettilinee continue (travi rovesce, murature di sotterraneo) SETTI INTERRATI LOCALE TECNICO	2,00 2,00 2,00 2,00 12,00	26,55 17,65 0,30	 0,250 0,300	1,250 1,250 1,500 1,500 1,350	66,38 0,63 52,95 0,90 4,86		
	A R I P O R T A R E					125,72		249'289,35

Num.Ord. TARIFFA	DESIGNAZIONE DEI LAVORI	DIMENSIONI				Quantità	IMPORTI	
		par.ug.	lung.	larg.	H/peso		unitario	TOTALE
	R I P O R T O					125,72		249'289,35
	SOMMANO m²					125,72	22,49	2'827,44
144 / 77 A06.01.002.0 2.01.b	Calcestruzzo per strutture in elevazione, in opera, a prestazione garantita, conforme alle norme UNI EN 206-1 e UNI 11104 con classe di consistenza S4, con dimensione massima degli ... ella pompa per il getto. Classe di esposizione ambientale XC1 classe di resistenza a compressione C 28/35 – Rck 35 N/mm² PILASTRI	6,00	0,30	0,300	3,550	1,92		
	(H/peso=3,550-1,50)	3,00	0,30	0,300	2,050	0,55		
	(H/peso=3,550-1,35)	3,00	0,30	0,300	2,200	0,59		
	SOMMANO m³					3,06	140,19	428,98
145 / 78 A06.03.001.c	Casseforme rette per getti di conglomerati cementizi semplici o armati compresi armo, disarmante disarmo, opere di puntellatura e sostegno fino ad un'altezza di 4 m dal piano di ap ... o la superficie effettiva delle casseforme a contatto con il calcestruzzo: per pilastri, pareti rettilinee in elevazione PILASTRI (par.ug.=6,00*4)	24,00		0,300	3,500	25,20		
	(par.ug.=3,00*4)*(H/peso=3,500-1,50)	12,00		0,300	2,000	7,20		
	(par.ug.=3,00*4)*(H/peso=3,500-1,35)	12,00		0,300	2,150	7,74		
	SOMMANO m²					40,14	28,00	1'123,92
146 / 79 A06.02.001.a	Acciaio in barre per armature di conglomerato cementizio lavorato e tagliato a misura, sagomato e posto in opera a regola d'arte, compreso ogni sfrido, legature, ecc.; nonché tutti ... ge; del tipo B 450 C in barre lisce o ad aderenza migliorata, del tipo controllato in stabilimento: lavorato in cantiere PILASTRI pilastrata	102,30	12,00			1'227,60		
	SOMMANO kg					1'227,60	1,48	1'816,85
	Parziale OPE - Opere in C.A. (SbCat 5) euro							10'881,38
	Parziale OS - Opere Strutturali (Cat 4) euro							10'881,38
	Parziale LT - LOCALE TECNICO (SpCat 5) euro							10'881,38
	AF - ACQUA FAN (SpCat 4)							
147 / 128 A05.01.008	Camicie in lamiera di ferro dello spessore di almeno 10/10, fornita e posta in opera per attraversamento di vuoti interessanti una porzione del palo, limitatamente al tratto attraversato, compresa l'esecuzione degli opportuni accorgimenti necessari per la posa in opera della camicia PALI FONDAZIONE GETTATI IN OPERA *(larg.=(2*3,14*0,4)*0,005*7850)	3,00	20,00	98,596		5'915,76		
	SOMMANO kg					5'915,76	1,78	10'530,05
	Parziale OPE - Opere in C.A. (SbCat 5) euro							10'530,05
	Parziale OS - Opere Strutturali (Cat 4) euro							10'530,05
	Parziale AF - ACQUA FAN (SpCat 4) euro							10'530,05
	LT - LOCALE TECNICO (SpCat 5)							
148 / 54 A06.03.001.b	Casseforme rette per getti di conglomerati cementizi semplici o armati compresi armo, disarmante disarmo, opere di puntellatura e sostegno fino ad un'altezza di 4 m dal piano di ap ... tiva delle casseforme a contatto con il calcestruzzo: travi, solai e solette piene, rampe di scale, pianerottoli, gronde Travi superiori	2,00	21,60	0,300		12,96		
	A R I P O R T A R E					12,96		266'016,59

Num.Ord. TARIFFA	DESIGNAZIONE DEI LAVORI	DIMENSIONI				Quantità	IMPORTI	
		par.ug.	lung.	larg.	H/peso		unitario	TOTALE
	R I P O R T O					12,96		266'016,59
149 / 48 A06.01.001.0 1.b	(par.ug.=2*2)	4,00	21,60		0,600	51,84		
	(lung.=3,2+0,5)	6,00	3,70	0,300		6,66		
	Muretto parapetto *(par.ug.=6*2)	12,00	3,70		0,600	26,64		
	(lung.=21,6+3,95+3,95)	2,00	29,50		0,700	41,30		
	SOMMANO m²					139,40	32,80	4'572,32
	Calcestruzzo per sottofondazioni, riempimenti e massetti, in opera, a prestazione garantita con classe di consistenza S4, con dimensione massima degli aggregati di 32 mm. Sono escl ... ella pompa per il getto. Classe di esposizione ambientale XC0 Classe di resistenza a compressione C 12/15 – Rck 15 N/mm²							
	FONDAZIONI LOCALE TECNICO							
		1,00	22,20	1,100	0,100	2,44		
		1,00	22,20	1,300	0,100	2,89		
		6,00	2,60	0,900	0,100	1,40		
	SOMMANO m³					6,73	116,12	781,49
150 / 49 A06.01.002.0 1.01.b	Calcestruzzo per strutture di fondazione ed interrate e/o strutture a contatto con acque aggressive, in opera, a prestazione garantita, conforme alle norme UNI EN 206-1 e UNI 11104 ... ella pompa per il getto. Classe di esposizione ambientale XC2 classe di resistenza a compressione C 28/35 – Rck 35 N/mm²							
	FONDAZIONI LOCALE TECNICO							
		1,00	22,20	0,900	0,600	11,99		
		1,00	22,20	1,120	0,600	14,92		
		6,00	2,60	0,900	0,600	8,42		
	SOMMANO m³					35,33	134,18	4'740,58
151 / 50 A06.02.001.a	Acciaio in barre per armature di conglomerato cementizio lavorato e tagliato a misura, sagomato e posto in opera a regola d'arte, compreso ogni sfrido, legature, ecc.; nonché tutti ... ge; del tipo B 450 C in barre lisce o ad aderenza migliorata, del tipo controllato in stabilimento: lavorato in cantiere							
	FONDAZIONI LOCALE TECNICO							
	trave fondaz. long. fronte	686,10	1,00			686,10		
	trave fondaz. long. retro	1020,10	1,00			1'020,10		
	trave fondaz. trasvers.	146,20	6,00			877,20		
	SOMMANO kg					2'583,40	1,48	3'823,43
152 / 51 A06.03.001.a	Casseforme rette per getti di conglomerati cementizi semplici o armati compresi armo, disarmante disarmo, opere di puntellatura e sostegno fino ad un'altezza di 4 m dal piano di ap ... il calcestruzzo: per plinti di fondazione, per fondazioni rettilinee continue (travi rovesce, murature di sotterraneo)							
	FONDAZIONI LOCALE TECNICO							
		2,00	22,20	0,600		26,64		
		2,00	4,60	0,600		5,52		
		10,00	2,60	0,600		15,60		
		4,00	3,80	0,600		9,12		
		4,00	3,85	0,600		9,24		
		2,00	1,50	0,600		1,80		
	SOMMANO m²					67,92	22,49	1'527,52
153 / 53 A06.01.002.0 2.02.a	Calcestruzzo per strutture in elevazione, in opera, a prestazione garantita, conforme alle norme UNI EN 206-1 e UNI 11104 con classe di consistenza S4, con dimensione massima degli ... ella pompa per il getto. Classe di esposizione ambientale XC3 classe di resistenza a compressione C 28/35 – Rck 35 N/mm²							
	Travi superiori							
		2,00	21,60	0,300	0,600	7,78		
	(lung.=3,2+0,5)	6,00	3,70	0,300	0,600	4,00		
	Parziale m³					11,78		
	A R I P O R T A R E					11,78		281'461,93

Num.Ord. TARIFFA	DESIGNAZIONE DEI LAVORI	DIMENSIONI				Quantità	IMPORTI	
		par.ug.	lung.	larg.	H/peso		unitario	TOTALE
	R I P O R T O					11,78		281'461,93
	Muretto parapetto (lung.=21,6+3,95+3,95)		29,50	0,300	0,700	6,20		
	Parziale m³					6,20		
	SOMMANO m³					17,98	140,19	2'520,62
154 / 55 A06.02.001.a	Acciaio in barre per armature di conglomerato cementizio lavorato e tagliato a misura, sagomato e posto in opera a regola d'arte, compreso ogni sfrido, legature, ecc.; nonché tutti ... ge; del tipo B 450 C in barre lisce o ad aderenza migliorata, del tipo controllato in stabilimento: lavorato in cantiere							
	travi superiori							
	travi copertura trasversali	115,60	2,00			231,20		
	travi copertura longitudinali	152,10	2,00			304,20		
	travi copertura longitudinali	148,90	2,00			297,80		
	travi copertura trasversali	63,90	4,00			255,60		
	parapetto 100kg/mc							
		6,20	100,00			620,00		
	SOMMANO kg					1'708,80	1,48	2'529,02
	Parziale OPE - Opere in C.A. (SbCat 5) euro							20'494,98
	Parziale OS - Opere Strutturali (Cat 4) euro							20'494,98
	Parziale LT - LOCALE TECNICO (SpCat 5) euro							20'494,98
	AF - ACQUA FAN (SpCat 4)							
155 / 56 A06.01.001.0 1.b	Calcestruzzo per sottofondazioni, riempimenti e massetti, in opera, a prestazione garantita con classe di consistenza S4, con dimensione massima degli aggregati di 32 mm. Sono escl ... ella pompa per il getto. Classe di esposizione ambientale XC0 Classe di resistenza a compressione C 12/15 – Rck 15 N/mm²							
	P.N_004 vasca		5,46	4,200	0,100	2,29		
	SOMMANO m³					2,29	116,12	265,91
156 / 57 A06.01.002.0 1.01.b	Calcestruzzo per strutture di fondazione ed interrate e/o strutture a contatto con acque aggressive, in opera, a prestazione garantita, conforme alle norme UNI EN 206-1 e UNI 11104 ... ella pompa per il getto. Classe di esposizione ambientale XC2 classe di resistenza a compressione C 28/35 – Rck 35 N/mm²							
	P.N_004_ platea vasca sp.60		5,26	4,000	0,600	12,62		
	SOMMANO m³					12,62	134,18	1'693,35
157 / 58 A06.03.001.a	Casseforme rette per getti di conglomerati cementizi semplici o armati compresi armo, disarmante disarmo, opere di puntellatura e sostegno fino ad un'altezza di 4 m dal piano di ap ... il calcestruzzo: per plinti di fondazione, per fondazioni rettilinee continuee (travi rovesce, murature di sotterraneo)							
	P.N_004_platea sp.60 *(lung.=5,26+4)	2,00	9,26		0,600	11,11		
	SOMMANO m²					11,11	22,49	249,86
158 / 59 A06.02.001.a	Acciaio in barre per armature di conglomerato cementizio lavorato e tagliato a misura, sagomato e posto in opera a regola d'arte, compreso ogni sfrido, legature, ecc.; nonché tutti ... ge; del tipo B 450 C in barre lisce o ad aderenza migliorata, del tipo controllato in stabilimento: lavorato in cantiere							
	P.N_004_ platea sp60				460,000	460,00		
	A R I P O R T A R E					460,00		288'720,69

Num.Ord. TARIFFA	DESIGNAZIONE DEI LAVORI	DIMENSIONI				Quantità	IMPORTI	
		par.ug.	lung.	larg.	H/peso		unitario	TOTALE
	R I P O R T O					460,00		288 720,69
	SOMMANO kg					460,00	1,48	680,80
159 / 60 A10.01.006.a	Manto impermeabile prefabbricato posato a freddo, costituito da bitume polimero elastomero biarmato con "non tessuto" di poliestere a filo continuo e velo di vetro, flessibilità a ... perie di almeno 0,20 m il livello massimo delle acque, misurato in orizzontale ed in verticale: dello spessore di 4 mm P.N_004 vasca (lung.=5,26*4)		21,04			21,04		
	SOMMANO m²					21,04	15,75	331,38
	Parziale OPE - Opere in C.A. (SbCat 5) euro Parziale OS - Opere Strutturali (Cat 4) euro Parziale AF - ACQUA FAN (SpCat 4) euro							3'221,30 3'221,30 3'221,30
	LT - LOCALE TECNICO (SpCat 5)							
160 / 61 B01.09.005.b	Giunto di dilatazione impermeabile eseguito con qualsiasi mezzo su manufatti in conglomerato cementizio di grandi superfici, di larghezza di cm 1 e profondità fino a cm 8, riempito ... rame, compreso ogni onere e magistero per dare il lavoro finito a regola d'arte: se eseguiti su manufatti già stagionati GIUNTI *(par.ug.=21+2*3,85+3,5)	32,20				32,20		
	SOMMANO m					32,20	18,08	582,18
	Parziale OPE - Opere in C.A. (SbCat 5) euro Parziale OS - Opere Strutturali (Cat 4) euro Parziale LT - LOCALE TECNICO (SpCat 5) euro							582,18 582,18 582,18
	AF - ACQUA FAN (SpCat 4)							
161 / 80 A06.01.002.0 2.01.b	Calcestruzzo per strutture in elevazione, in opera, a prestazione garantita, conforme alle norme UNI EN 206-1 e UNI 11104 con classe di consistenza S4, con dimensione massima degli ... ella pompa per il getto. Classe di esposizione ambientale XC1 classe di resistenza a compressione C 28/35 – Rck 35 N/mm² VASCA sp 25 Setti	2,00 2,00 2,00 2,00	4,66 3,02 1,04 0,80	0,250 0,250 0,120 0,120	1,100 1,100 1,400 1,400	2,56 1,66 0,35 0,27		
	(lung.=1,04-0,12-0,12) Soletta (par.ug.= -1,04*1,04*0,25)		4,66	3,520	0,250	4,10		
		-0,27				-0,27		
	Sommano positivi m³ Sommano negativi m³					8,94 -0,27		
	SOMMANO m³					8,67	140,19	1'215,45
162 / 81 A06.03.001.b	Casseforme rette per getti di conglomerati cementizi semplici o armati compresi armo, disarmante disarmo, opere di puntellatura e sostegno fino ad un'altezza di 4 m dal piano di ap ... tiva delle casseforme a contatto con il calcestruzzo: travi, solai e solette piene, rampe di scale, pianerottoli, gronde Soletta		4,66 11,18	6,520		30,38 5,59		
	(lung.=4,66+6,52)	2,00			0,250	-0,27		
	Sommano positivi m² Sommano negativi m²					35,97 -0,27		
	SOMMANO m²					35,70	32,80	1'170,96
	A R I P O R T A R E							292 701,46

Num.Ord. TARIFFA	DESIGNAZIONE DEI LAVORI	DIMENSIONI				Quantità	IMPORTI	
		par.ug.	lung.	larg.	H/peso		unitario	TOTALE
	R I P O R T O							292'701,46
163 / 82 A06.03.001.c	Casseforme rette per getti di conglomerati cementizi semplici o armati compresi armo, disarmante disarmo, opere di puntellatura e sostegno fino ad un'altezza di 4 m dal piano di ap ... o la superficie effettiva delle casseforme a contatto con il calcestruzzo: per pilastri, pareti rettilinee in elevazione VASCA sp 25 Setti *(par.ug.=2,00*2) (par.ug.=2*2) (par.ug.=2*2) (par.ug.=2*2) (par.ug.=2,00*2) 2,00 (par.ug.=2,00*2)*(lung.=1,04-0,12-0,12)	4,00 4,00 4,00 4,00 4,00 2,00 4,00 2,00	4,66 3,02 1,04 0,80	 0,250 0,250 0,120 0,120	1,100 1,100 1,100 1,100 1,400 1,400 1,400 1,400	20,50 1,10 13,29 1,10 5,82 0,34 4,48 0,34		
	SOMMANO m²					46,97	28,00	1'315,16
164 / 83 A06.02.001.a	Acciaio in barre per armature di conglomerato cementizio lavorato e tagliato a misura, sagomato e posto in opera a regola d'arte, compreso ogni sfrido, legature, ecc.; nonché tutti ... ge; del tipo B 450 C in barre lisce o ad aderenza migliorata, del tipo controllato in stabilimento: lavorato in cantiere VASCA sp 25 Soletta				360,000 1260,000	360,00 1'260,00		
	SOMMANO kg					1'620,00	1,48	2'397,60
165 / 126 A05.01.001.a .05	Palo trivellato gettato in opera, eseguito con trivelle a rotazione, formato da conglomerato cementizio Rck 250, di lunghezza fino a m 20, compreso ogni onere e magistero, il maggi ... ovrastanti. in terreni autosostenenti con resistenza alla compressione inferiore a 60 kg/cm²: per diametro pari a 800 mm PALI DI FONDAZIONE GETTATI IN OPERA	3,00	20,00			60,00		
	SOMMANO m					60,00	108,48	6'508,80
166 / 127 NP.005	Sovraprezzo al cls pali di fondazione per passaggio Rck da 250 a 300 PALI FONDAZIONE GETTATI IN OPERA *(larg.=0,4*4*3,14)	3,00	20,00	0,502		30,12		
	SOMMANO mc					30,12	6,02	181,32
167 / 129 A06.02.001.a	Acciaio in barre per armature di conglomerato cementizio lavorato e tagliato a misura, sagomato e posto in opera a regola d'arte, compreso ogni sfrido, legature, ecc.; nonché tutti ... ge; del tipo B 450 C in barre lisce o ad aderenza migliorata, del tipo controllato in stabilimento: lavorato in cantiere PALI FONDAZIONE GETTATI IN OPERA *(par.ug.=200*3)*(larg.=0,4*4*3,14)	600,00	20,00	0,502		6'024,00		
	SOMMANO kg					6'024,00	1,48	8'915,52
168 / 130 A06.01.001.0 1.b	Calcestruzzo per sottofondazioni, riempimenti e massetti, in opera, a prestazione garantita con classe di consistenza S4, con dimensione massima degli aggregati di 32 mm. Sono escl ... ella pompa per il getto. Classe di esposizione ambientale XC0 Classe di resistenza a compressione C 12/15 – Rck 15 N/mm² PLINTI SCIVOLI CORDOLI SCIVOLO *(lung.=9,45+6,57+5,49) COLONNE	3,00 3,00	1,40 0,80	1,400 0,800	0,100 0,100 1,700	0,59 1,72 3,26		
	SOMMANO m³					5,57	116,12	646,79
	A R I P O R T A R E							312'666,65

Num.Ord. TARIFFA	DESIGNAZIONE DEI LAVORI	DIMENSIONI				Quantità	IMPORTI	
		par.ug.	lung.	larg.	H/peso		unitario	TOTALE
	R I P O R T O							312'666,65
169 / 131 A06.01.002.0 1.01.b	Calcestruzzo per strutture di fondazione ed interrate e/o strutture a contatto con acque aggressive, in opera, a prestazione garantita, conforme alle norme UNI EN 206-1 e UNI 11104 ... ella pompa per il getto. Classe di esposizione ambientale XC2 classe di resistenza a compressione C 28/35 – Rck 35 N/mm² PLINTI SCIVOLO CORDOLI SCIVOLO *(lung.=9,45+6,57+5,49) COLONNE	3,00 3,00	1,20 21,51 0,80	1,200 0,600 0,800	1,000 0,600 1,700	4,32 7,74 3,26		
	SOMMANO m³					15,32	134,18	2'055,64
170 / 132 A06.02.001.a	Acciaio in barre per armature di conglomerato cementizio lavorato e tagliato a misura, sagomato e posto in opera a regola d'arte, compreso ogni sfrido, legature, ecc.; nonché tutti ... ge; del tipo B 450 C in barre lisce o ad aderenza migliorata, del tipo controllato in stabilimento: lavorato in cantiere PLINTI SCIVOLO *(H/peso=60*3) CORDOLI 1-2 60X60 CORDOLO 2-3 60X60 CORDOLO 3-1 60X60 PILASTRI *(H/peso=50*3)				180,000 180,000 150,000 200,000 150,000	180,00 180,00 150,00 200,00 150,00		
	SOMMANO kg					860,00	1,48	1'272,80
171 / 133 A06.03.001.a	Casseforme rette per getti di conglomerati cementizi semplici o armati compresi armo, disarmante disarmo, opere di puntellatura e sostegno fino ad un'altezza di 4 m dal piano di ap ... il calcestruzzo; per plinti di fondazione, per fondazioni rettilinee continuee (travi rovesce, murature di sotterraneo) PLINTI SCIVOLO *(par.ug.=3,00*4) CORDOLI SCIVOLO *(lung.=9,45+6,57+5,49) CASSEFORME *(par.ug.=3*4)	12,00 2,00 12,00	1,20 21,51 0,80		1,000 0,600 1,700	14,40 25,81 16,32		
	SOMMANO m²					56,53	22,49	1'271,36
	Parziale OPE - Opere in C.A. (SbCat 5) euro Parziale OS - Opere Strutturali (Cat 4) euro							26'951,40 26'951,40
	EX - Opere Esterne (Cat 5) VER - Opere a Verde (SbCat 6)							
172 / 34 C02.01.043	Prunus laurocerasus: altezza 0,60/0,80 m, con 3/5 getti, in vaso Lauroceraso					78,00		
	SOMMANO cad					78,00	8,98	700,44
173 / 35 C02.01.060	Tilia cordata – x europaea – platyphyllos – tomentosa: altezza 3,50/4,00 m, circonferenza fusto 16/18 cm, in vaso					10,00		
	SOMMANO cad					10,00	299,34	2'993,40
174 / 214 C01.02.001.b	Terreno di coltivo privo di infestanti, residui vegetali e litoidi, con contenuto minimo in sostanza organica del 2%, compresa fornitura, trasporto, messa in opera, stesa, modellazione, compattatura: con mezzi meccanici P.N_005 sistemazione a verde		219,65 50,00 28,00		0,300 0,300 0,300	65,90 15,00 8,40		
	SOMMANO m³					89,30	27,59	2'463,79
175 / 215	Tappeti erbosi. Formazione di tappeto erboso, previa lavorazione profonda del							
	A R I P O R T A R E							323'424,08

Num.Ord. TARIFFA	DESIGNAZIONE DEI LAVORI	DIMENSIONI				Quantità	IMPORTI	
		par.ug.	lung.	larg.	H/peso		unitario	TOTALE
	R I P O R T O							323'424,08
C01.04.019.a	terreno e ripresa della superficie, sino ad ottenere un letto di semina perfettamente soffice e livell ... n misura di gr. 30 per m²; compresi i primi tre sfalci a cm 3 - 5 secondo il miscuglio. Superfici continue fino a 300 m² P.N_005 sistemazione a verde		219,65 50,00 28,00			219,65 50,00 28,00		
	SOMMANO m²					297,65	4,83	1'437,65
	Parziale VER - Opere a Verde (SbCat 6) euro							7'595,28
	ASP - Attrezzature Speciali (SbCat 10)							
176 / 118 NP.004	Fornitura e posa in opera di scivolo con pista in vetroresina stratificata a mano, paraspruzzi e spoiler, struttura di sostegno e scala di risalita in acciaio zincato a caldo, cartellonistica e documentazione secondo norma. (Si veda offerta allegata).					1,00		
	SOMMANO a corpo					1,00	76'114,04	76'114,04
177 / 119 NP.001	Piscina tipo Biodesign,forma esterna libera e conformazione dell'alveo sagomata su misura, ad uso pubblico con aspirazione a skimmer.(Si veda offerta allegata)					1,00		
	SOMMANO a corpo					1,00	256'351,80	256'351,80
178 / 139 NP.002	Fornitura e posa in opera di 6 docce da esterno in acciaio inox.					1,00		
	SOMMANO a corpo					1,00	12'929,94	12'929,94
	Parziale ASP - Attrezzature Speciali (SbCat 10) euro Parziale EX - Opere Esterne (Cat 5) euro							345'395,78 352'991,06
	IE - Impianti Elettrici e Speciali (Cat 6) ILL - Illuminazione (SbCat 7)							
179 / 154 025118c	Cavidotto flessibile in polietilene a doppia parete, per canalizzazioni interrato, corrugato esternamente e liscio internamente, inclusi manicotti di giunzione e selle distanziali i ... EN 50086, con resistenza allo schiacciamento > 450 N, escluse tutte le opere provvisoriale e di scavo, Ø esterno: 63 mm Rete Illuminazione				30,000	30,00		
	SOMMANO m					30,00	5,22	156,60
180 / 159 NP.IE.005	Fornitura e posa in opera di sistema di illuminazione su palo. L'opera cmonposta da apparecchio illuminante, palo e morsettiere s' intende comprensiva di oneri accessori per dare la lavorazione finita a regola d' arte.					2,00		
	SOMMANO cadauno					2,00	1'186,15	2'372,30
181 / 169 023023c	Cavo flessibile conforme ai requisiti della Normativa Europa Regolamento UE 305/2011- Prodotti da Costruzione CPR e alla CEI UNEL 35318, isolato con gomma etilenpropilenica ad alto ... tensione nominale 0,6-1 kV, non propagante l'incendio conforme CEI 60332-1-2: unipolare FG16R16-0,6/1 kV: sezione 4 mmq				420,000	420,00		
	A R I P O R T A R E					420,00		672'786,41

COMMITTENTE:

Num.Ord. TARIFFA	DESIGNAZIONE DEI LAVORI	DIMENSIONI				Quantità	IMPORTI	
		par.ug.	lung.	larg.	H/peso		unitario	TOTALE
	R I P O R T O					420,00		672'786,41
	SOMMANO m					420,00	0,82	344,40
182 / 170 023025b	Cavo flessibile conforme ai requisiti della Normativa Europea Regolamento UE 305/2011- Prodotti da Costruzione CPR e alla CEI UNEL 35318, isolato con gomma etilenpropilenica ad alto ... nsione nominale 0,6-1 kV, non propagante l'incendio conforme CEI 60332-1-2: tripolare FG16OR16-0,6/1 kV: sezione 2,5 mmq				48,000	48,00		
	SOMMANO m					48,00	1,51	72,48
	Parziale ILL - Illuminazione (SbCat 7) euro							2'945,78
	TVCC - Telecamere (SbCat 8)							
183 / 166 NP.IE.004	Fornitura e posa in opera di sistema NVR per telecamere. L' opera s' intende comprensiva di oneri accessori per dare la lavorazione finita a regola d' arte.					1,00		
	SOMMANO cadauno					1,00	2'805,92	2'805,92
184 / 167 NP.IE.003	Fornitura e posa in opera di Telecamere IP da esterno. L' opera s' intende comprensiva di oneri accessori per dare la lavorazione finita a regola d' arte.					3,00		
	SOMMANO cadauno					3,00	378,79	1'136,37
185 / 168 093107e	Cavo UTP non schermato, conduttori in rame 24 AWG: 4 coppie, guaina in LSZH, cat. 5e conforme ISO-IEC 11801, classe di reazione al fuoco Eca		300,00			300,00		
	SOMMANO m					300,00	0,48	144,00
186 / 171 185056f	Telecamera a colori digitale (DSP) ad alta risoluzione giorno/notte, filtro infrarossi rimovibile, controllo locale e remoto di bilanciamento del bianco, controllo esposizione, con ... sensibilità minima 0,6 lux, zoom ottico 30x, zoom digitale 8x, integrata con 2 illuminatori supplementari esterni a led				4,000	4,00		
	SOMMANO cad					4,00	1'408,55	5'634,20
187 / 182 095131	Quadro da pavimento in lamiera di acciaio verniciata con resine epossidiche con portello trasparente in vetro temperato dotato di serratura a chiave e cerniere rispondente alla norma CEI EN 60917, avente base 600 mm, profondità 600 mm, e altezza 1.300 mm, capacità 24 unità				1,000	1,00		
	SOMMANO cad					1,00	632,98	632,98
188 / 183 095131	Quadro da pavimento in lamiera di acciaio verniciata con resine epossidiche con portello trasparente in vetro temperato dotato di serratura a chiave e cerniere rispondente alla norma CEI EN 60917, avente base 600 mm, profondità 600 mm, e altezza 1.300 mm, capacità 24 unità				1,000	1,00		
	SOMMANO cad					1,00	632,98	632,98
	Parziale TVCC - Telecamere (SbCat 8) euro							10'986,45
	A R I P O R T A R E							684'189,74

COMMITTENTE:

Num.Ord. TARIFFA	DESIGNAZIONE DEI LAVORI	DIMENSIONI				Quantità	IMPORTI	
		par.ug.	lung.	larg.	H/peso		unitario	TOTALE
	R I P O R T O							684'189,74
	MOV - Movimenti di Terra (SbCat 4)							
189 / 142 A02.01.003.a	Scavo a sezione obbligata, fino alla profondità di 2,00 m dal piano di sbancamento od, in mancanza di questo, dall'orlo del cavo, di rocce sciolte di qualsiasi natura e consistenza ... resistenza, esclusa soltanto quella a cassa chiusa: eseguito con mezzi meccanici, senza il carico sui mezzi di trasporto Scavi cavidotti Scavi pozzetti e plintopali	2,00	150,00 1,00	0,500 1,000	0,800 1,000	60,00 2,00		
	SOMMANO m³					62,00	8,66	536,92
190 / 144 A02.02.001.b	Rinterro o riempimento di cavi o di buche per opere di nuova urbanizzazione con materiali selezionati, compresi spianamenti, costipazione e pilonatura a strati non superiori a 0,30 ... zzi meccanici e con materiale proveniente dagli scavi di cantiere e compreso il trasporto e scarico nel luogo di impiego Rinterro cavidotti		150,00	0,500	0,600	45,00		
	SOMMANO m³					45,00	7,62	342,90
	Parziale MOV - Movimenti di Terra (SbCat 4) euro							879,82
	EFM - Elettrico Forza Motrice (SbCat 9)							
191 / 145 133038c	Prolunga in calcestruzzo retinato per pozzetti: 60 x 60 x 60 cm					8,00		
	SOMMANO cad					8,00	18,40	147,20
192 / 146 133041d	Chiusino pedonale in calcestruzzo armato vibrocompresso di dimensioni pari a: 72 x 72 cm, per pozzetti 60 x 60 cm, 104 kg					8,00		
	SOMMANO cad					8,00	20,80	166,40
193 / 149 133038a	Prolunga in calcestruzzo retinato per pozzetti: 40 x 40 x 40 cm					8,00		
	SOMMANO cad					8,00	8,00	64,00
194 / 150 133041b	Chiusino pedonale in calcestruzzo armato vibrocompresso di dimensioni pari a: 52 x 52 cm, per pozzetti 40 x 40 cm, 43 kg					8,00		
	SOMMANO cad					8,00	11,20	89,60
195 / 153 025118c	Cavidotto flessibile in polietilene a doppia parete, per canalizzazioni interrato, corrugato esternamente e liscio internamente, inclusi manicotti di giunzione e selle distanziali i ... EN 50086, con resistenza allo schiacciamento > 450 N, escluse tutte le opere provvisionali e di scavo, Ø esterno: 63 mm BT				30,000	30,00		
	SOMMANO m					30,00	5,22	156,60
196 / 155 025118f	Cavidotto flessibile in polietilene a doppia parete, per canalizzazioni interrato, corrugato esternamente e liscio internamente, inclusi manicotti di giunzione e selle distanziali i ... EN 50086, con resistenza allo schiacciamento > 450 N, escluse tutte le opere provvisionali e di scavo, Ø esterno: 110 mm BT							
	A R I P O R T A R E							685'693,36

Num.Ord. TARIFFA	DESIGNAZIONE DEI LAVORI	DIMENSIONI				Quantità	IMPORTI	
		par.ug.	lung.	larg.	H/peso		unitario	TOTALE
	R I P O R T O							685'693,36
	SOMMANO m				220,000	220,00		
						220,00	9,22	2'028,40
197 / 160 033425e	Carpenteria in lamiera metallica verniciata con resine epossidiche, tipo componibile in elementi modulari da assemblare, per alloggiamento dispositivi elettrici scatolati e modular ... di guide DIN e pannelli frontali: portello pieno con serratura a chiave, delle seguenti dimensioni: 1.800 x 600 x 400 mm Quadro					1,00		
	SOMMANO cad					1,00	1'319,08	1'319,08
198 / 161 013112h	Interruttore automatico magnetotermico, serie modulare, tensione nominale 230/400 V c.a.: potere d'interruzione 6 kA: bipolare 10 ÷ 32 A					4,00		
	SOMMANO cad					4,00	48,66	194,64
199 / 162 013112k	Interruttore automatico magnetotermico, serie modulare, tensione nominale 230/400 V c.a.: potere d'interruzione 6 kA: tripolare 10 ÷ 32 A					4,00		
	SOMMANO cad					4,00	76,09	304,36
200 / 163 013112n	Interruttore automatico magnetotermico, serie modulare, tensione nominale 230/400 V c.a.: potere d'interruzione 6 kA: tetrapolare 10 ÷ 32 A					6,00		
	SOMMANO cad					6,00	86,40	518,40
201 / 164 013113a	Modulo automatico differenziale da associare agli interruttori magnetotermici della serie modulare, tensione nominale 230/400 V c.a.: sensibilità 0,03 A, tipo «AC»: bipolare, per magnetotermici con portata fino a 32 A					14,00		
	SOMMANO cad					14,00	77,57	1'085,98
202 / 165 033001j	Interruttore di manovra sezionatore in scatola isolante, con maniglia blocco porta, tensione d'esercizio 400 V c.a.: corrente di breve durata per 1 sec pari a 5 kA: tetrapolare, portata 63 A					1,00		
	SOMMANO cad					1,00	53,78	53,78
	Parziale EFM - Elettrico Forza Motrice (SbCat 9) euro							6'128,44
	VES - Diffusione Sonora (SbCat 12)							
203 / 172 165013b	Unità di potenza con doppio canale in ingresso con commutazione per priorità, ingresso slave da 100 V per riamplicare il segnale audio in qualsiasi punto della linea, altoparlant ... ota per supervisione, risposta in frequenza 50 Hz ÷ 20 kHz, compresa l'attivazione dell'impianto: amplificatore da 240 W					1,000	1,00	
	SOMMANO cad					1,00	770,48	770,48
204 / 173 165011c	Amplificatore mixer, ingresso per CD, tape e aux, uscita linea, uscita altoparlanti a 100 V - 70 V - 8 ohm, regolazione di volume e toni separata per microfoni e							
	A R I P O R T A R E							691'968,48

COMMITTENTE:

Num.Ord. TARIFFA	DESIGNAZIONE DEI LAVORI	DIMENSIONI				Quantità	IMPORTI	
		par.ug.	lung.	larg.	H/peso		unitario	TOTALE
	R I P O R T O							691'968,48
205 / 174 163024a	musica, alimentazi ... - 50 Hz, risposta in frequenza 50 Hz ÷ 20 kHz, compresa l'attivazione dell'impianto: potenza 120 W, 4 ingressi microfono				1,000	1,00		
	SOMMANO cad					1,00	568,49	568,49
206 / 175 165002	Altoparlante a tromba da 10", modello circolare in poliestere, grado di protezione IP 65, resistente ai raggi UV, staffa di supporto in acciaio: con unità driver in poliestere, potenza nominale 15 W selezionabile				11,000	11,00		
	SOMMANO cad					11,00	205,41	2'259,51
207 / 176 165012	Microfono dinamico unidirezionale, tipo palmare con interruttore e contatto per controllo remoto, cavo a spirale da 0,5 metri, escluso supporto. Risposta in frequenza 100 Hz ÷ 13 kHz, impedenza di uscita 600 ohm, connettore DIN a 5 pin, compresa l'attivazione dell'impianto				1,000	1,00		
	SOMMANO cad					1,00	121,00	121,00
208 / 177 105001c	Sinto-lettore CD amplificato 120 W, due zone con regolazione separata di volume, lettore CD/Mp3 con sintonizzatore AM-FM, funzione VOX, uscita altoparlante 100 V-8 ohm				1,000	1,00		
	SOMMANO cad					1,00	755,33	755,33
	Parziale VES - Diffusione Sonora (SbCat 12) euro							4'474,81
	FTV - Fotovoltaico (SbCat 13)							
209 / 178 105017b	Modulo fotovoltaico a struttura rigida con celle al silicio monocristallino di forma quadrata o pseudoquadrata, efficienza del modulo > 14%, tensione massima di sistema 1.000 V, co ... zzato inclusi: installato su tetto piano con inclinazione variabile: potenza di picco 260 W, dimensioni 160 x 110 x 5 cm				20,000	20,00		
	SOMMANO cad					20,00	532,67	10'653,40
210 / 179 105009f	Sezionatore di campo in contenitore plastico fissato a parete grado di protezione IP 65, corrente nominale 25 A, completo di diodi di blocco: esapolare per tre stringhe				1,000	1,00		
	SOMMANO cad					1,00	287,52	287,52
211 / 180 105025	Inverter monofase bidirezionale per impianti connessi in rete (grid connected), conversione DC/AC realizzata con tecnica PWM e ponte a IGBT, trasformatore toroidale in uscita, filt ... 5, certificazione CEI 11-20, compresa l'attivazione dell'impianto: potenza nominale 6000 VA, fattore di potenza pari a 1				1,000	1,00		
	SOMMANO cad					1,00	1'778,66	1'778,66
212 / 181 105025	Centralina di telecontrollo produzione energia in impianti fotovoltaici monofase e trifase; ingresso analogico e digitale per sensore di irraggiamento e contatore di energia, segna ... a tampone con autonomia 1 ora, in scatola modulare isolante fissata su barra DIN35, compresa l'attivazione dell'impianto				1,000	1,00		
	A R I P O R T A R E					1,00		708'392,39

Num.Ord. TARIFFA	DESIGNAZIONE DEI LAVORI	DIMENSIONI				Quantità	IMPORTI	
		par.ug.	lung.	larg.	H/peso		unitario	TOTALE
	R I P O R T O					1,00		708'392,39
	SOMMANO cad					1,00	662,12	662,12
212 / 181 105033d	Cavo flessibile unipolare FG21M21, guaina isolante e di protezione in mescola reticolata senza alogeni, conduttori a corda di rame, per trasmissione energia, tensione d'esercizio 1200/1200 V, non propagante l'incendio, conforme CEI 20-91: sezione 6 mmq				200,000	200,00		
	SOMMANO m					200,00	3,10	620,00
	Parziale FTV - Fotovoltaico (SbCat 13) euro Parziale IE - Impianti Elettrici e Speciali (Cat 6) euro							14'001,70 39'417,00
	IM - Impianti Meccanici (Cat 7) AID - Adduzione Idrica (SbCat 15)							
213 / 194 E02.02.009.g	Tubazioni in PEAD (polietilene ad alta densità) PE 80 conformi alle norme UNI 10910 e 7615 tipo 312 per condotte d'acqua potabile in pressione PN 12,5, con marchio di conformità II ... e quanto altro necessario per dare l'opera finita, sono esclusi gli scavi, rinfilanchi e rinterri: del diametro di 75 mm Adduzione idrica		33,00			33,00		
	SOMMANO m					33,00	5,16	170,28
	Parziale AID - Adduzione Idrica (SbCat 15) euro							170,28
	FOG - Fognature bianche e nere (SbCat 14)							
214 / 190 E02.01.005.a	Tubazioni in PE-AD classe di rigidità 8 kN/m ² (polietilene ad alta densità) di tipo corrugato coestruso a doppia parete per condotte di scarico interrato, fornite e poste in opera, ... azione del letto di posa e del rinfilanco in materiale idoneo, da pagarsi con le apposite voci di elenco: diametro 110 mm reti esterne scarico reti esterne scarico DN63 per assimilazione		120,00 60,00			120,00 60,00		
	SOMMANO m					180,00	7,08	1'274,40
215 / 191 E02.01.006.a .03	Pozzetti in calcestruzzo, retinati, prefabbricati posti in opera compreso ogni onere e magistero per l'allaccio a tenuta con le tubazioni, ecc., incluso scavo, rinfilanco con calcestruzzo e rinterro: senza chiusini in cemento armato vibrocompresso e non diaframmati: delle dimensioni 60 x 60 x 60 cm Pozzetti per allaccio fognature pozzetto calma 80x80 per assimilazione	1,00	1,25			23,00 1,25		
	SOMMANO cad					24,25	69,72	1'690,71
216 / 192 E02.01.007.c	Elementi per prolungare i pozzetti in calcestruzzo retinato, in opera compreso ogni onere e magistero per il collegamento a tenuta: delle dimensioni 60 x 60 x 60 cm pozzetto di calma 80x80nper assimilazione	1,00	1,25			46,00 1,25		
	SOMMANO cad					47,25	18,34	866,57
217 / 193 E02.01.008.c	Chiusini con coperchio in cemento armato vibrocompresso per pozzetti, non carrabili: delle dimensioni 60 x 60 cm pozzetto di calma 80x80 per assimilazione	1,00	1,25			23,00 1,25		
	SOMMANO cad					24,25	9,23	223,83
	A R I P O R T A R E							713'900,30

COMMITTENTE:

Num.Ord. TARIFFA	DESIGNAZIONE DEI LAVORI	DIMENSIONI				Quantità	IMPORTI	
		par.ug.	lung.	larg.	H/peso		unitario	TOTALE
	R I P O R T O							713'900,30
	Parziale FOG - Fognature bianche e nere (SbCat 14) euro							4'055,51
	AID - Adduzione Idrica (SbCat 15)							
218 / 195 E02.01.006.a .03	Pozzetti in calcestruzzo, retinati, prefabbricati posti in opera compreso ogni onere e magistero per l'allaccio a tenuta con le tubazioni, ecc., incluso scavo, rinfianco con calcestruzzo e rinterro: senza chiusini in cemento armato vibrocompresso e non diaframmati: delle dimensioni 60 x 60 x 60 cm					4,00		
	SOMMANO cad					4,00	69,72	278,88
219 / 196 E02.01.007.c	Elementi per prolungare i pozzetti in calcestruzzo retinato, in opera compreso ogni onere e magistero per il collegamento a tenuta: delle dimensioni 60 x 60 x 60 cm					8,00		
	SOMMANO cad					8,00	18,34	146,72
220 / 211 E02.01.008.c	Chiusini con coperchio in cemento armato vibrocompresso per pozzetti, non carrabili: delle dimensioni 60 x 60 cm					4,00		
	SOMMANO cad					4,00	9,23	36,92
	Parziale AID - Adduzione Idrica (SbCat 15) euro							462,52
	MOV - Movimenti di Terra (SbCat 4)							
221 / 212 A02.01.003.a	Scavo a sezione obbligatoria, fino alla profondità di 2,00 m dal piano di sbancamento od, in mancanza di questo, dall'orlo del cavo, di rocce sciolte di qualsiasi natura e consistenza ... resistenza, esclusa soltanto quella a cassa chiusa: eseguito con mezzi meccanici, senza il carico sui mezzi di trasporto							
	Adduzione idrica	215,00		1,000		215,00		
	Allaccio in Fogna	180,00		1,000	1,200	216,00		
	SOMMANO m³					431,00	8,66	3'732,46
222 / 213 A02.02.001.b	Rinterro o riempimento di cavi o di buche per opere di nuova urbanizzazione con materiali selezionati, compresi spianamenti, costipazione e pilonatura a strati non superiori a 0,30 ... zzi meccanici e con materiale proveniente dagli scavi di cantiere e compreso il trasporto e scarico nel luogo di impiego							
	Adduzione idrica	215,00		0,900		193,50		
	Allaccio in Fogna	180,00		0,900	1,200	194,40		
	SOMMANO m³					387,90	7,62	2'955,80
	Parziale MOV - Movimenti di Terra (SbCat 4) euro							6'688,26
	AID - Adduzione Idrica (SbCat 15)							
223 / 198 E02.02.009.b	Tubazioni in PEAD (polietilene ad alta densità) PE 80 conformi alle norme UNI 10910 e 7615 tipo 312 per condotte d'acqua potabile in pressione PN 12,5, con marchio di conformità II ... e quanto altro necessario per dare l'opera finita, sono esclusi gli scavi, rinfianchi e rinterri: del diametro di 25 mm							
		35,00				35,00		
	SOMMANO m					35,00	1,55	54,25
	A R I P O R T A R E							721'105,33

Num.Ord. TARIFFA	DESIGNAZIONE DEI LAVORI	DIMENSIONI				Quantità	IMPORTI	
		par.ug.	lung.	larg.	H/peso		unitario	TOTALE
	R I P O R T O							721'105,33
224 / 184 095137a	Parziale AID - Adduzione Idrica (SbCat 15) euro Parziale IM - Impianti Meccanici (Cat 7) euro Parziale AF - ACQUA FAN (SpCat 4) euro							54,25 11'430,82 430'790,28
	ZI - ZONA INGRESSO (SpCat 6) IE - Impianti Elettrici e Speciali (Cat 6) TVCC - Telecamere (SbCat 8)							
	Pannello di permutazione modulare, cablaggio universale, con telaio per armadio da 19", completo di porte per cavi UTP o FTP: con 16 porte tipo RJ per cavi UTP o FTP					1,000	1,00	
	SOMMANO cad						1,00	272,74
	Parziale TVCC - Telecamere (SbCat 8) euro Parziale IE - Impianti Elettrici e Speciali (Cat 6) euro Parziale ZI - ZONA INGRESSO (SpCat 6) euro							272,74 272,74 272,74
	Parziale LAVORI A CORPO euro							721'378,07
	T O T A L E euro							721'378,07
	A R I P O R T A R E							

COMMITTENTE:

[illegible]

COMMITTENTE:

Num.Ord. TARIFFA	DESIGNAZIONE DEI LAVORI	IMPORTI
		TOTALE
	RIPORTO	
	<div><div><div>Riepilogo CATEGORIE</div><div><div>001DE - Demolizioni</div><div>002SR - Scavi e rinterri</div><div>003OE - Opere Edili</div><div>004OS - Opere Strutturali</div><div>005EX - Opere Esterne</div><div>006IE - Impianti Elettrici e Speciali</div><div>007IM - Impianti Meccanici</div></div><div>Totale CATEGORIE euro</div></div></div>	<div><div>36'432,78</div><div>15'036,99</div><div>162'653,46</div><div>77'943,45</div><div>352'991,06</div><div>47'083,34</div><div>29'236,99</div><div>721'378,07</div></div>
	A RIPORTARE	

COMMITTENTE:

[illegible]



COMUNE DI RIETI
PROVINCIA DI RIETI

Ristrutturazione e ampliamento del nuovo Centro Natatorio di Rieti

PROGETTO ESECUTIVO

TABELLA SINTETICA DELLE CATEGORIE

G				CATEGORIE GENERALI	
				CATEGORIA PREVALENTE	
OG1	Edifici civili e industriali			€	645 057,74
OG11	Impianti tecnologici			€	76 320,33
IMPORTO TOTALE DEL PROGETTO CATEGORIE G				€	721 378,07

TABELLA FERRI

**Incremento
10% per sfridi**

Cordolo 1-2 60x60

10%

	DIAM.-mm.	LUNGH.-ml	NR.FERRI	PARTI SIMILI	PESO UNIT.kg/ml	PESO POS.-kg	PESO TOTALE
	16	10,220	6	1	1,578	16,127	96,763
	16	9,150	2	1	1,578	14,439	28,877
	8	2,130	40	1	0,395	0,841	33,654

	DIAM.-mm.	LUNGH.-ml	NR.FERRI	PARTI SIMILI	PESO UNIT.kg/ml	PESO POS.-kg	PESO TOTALE
--	-----------	-----------	----------	--------------	-----------------	--------------	-------------

	16	8,000	2	1	1,578	12,624	25,248
	8	2,130	35	1	0,395	0,841	29,447
							54,695

60

Cordolo 3-1 60 x 60

	DIAM.-mm.	LUNGH.-ml	NR.FERRI	PARTI SIMILI	PESO UNIT.kg/ml	PESO POS.-kg	PESO TOTALE
	16	14,200	6	1	1,578	22,408	134,446
	16	9,080	2	1	1,578	14,328	28,656
	8	2,130	42	1	0,395	0,841	35,337
							198,439

220

	DIAM.-mm.	LUNGH.-ml	NR.FERRI	PARTI SIMILI	PESO UNIT.kg/ml	PESO POS.-kg	PESO TOTALE
armatura long	16	1,200	18	1	1,578	1,894	34,085
armatura tras	16	1,000	14	1	1,578	1,578	22,092
							56,177

60

armatura long	16	2,000	12	1	1,578	3,156	37,872
armatura tras (staffe)	8	2,900	8	1	0,395	1,146	9,164
spille	8	0,760		1			
							47,036

50

Armatura palo diam 800

	20	21,000	18	1	2,466	51,786	932,148
	12	2,200	54	1	0,888	1,954	105,494
							1037,642

1040

Vasca soletta sup

	DIAM.-mm.	LUNGH.-ml	NR.FERRI	PARTI SIMILI	PESO UNIT.kg/ml	PESO POS.-kg	PESO TOTALE
	16	3,500	29	1	1,578	5,523	160,167
	16	5,100	21	1	1,578	8,048	169,004
	20	5,100	38	1	2,466	12,577	477,911
							807,082

810

Vasca piedrit

	DIAM.-mm.	LUNGH.-ml	NR.FERRI	PARTI SIMILI	PESO UNIT.kg/ml	PESO POS.-kg	PESO TOTALE
	20	3,500	14	1	2,466	8,631	120,834
	16	3,500	4	1	1,578	5,523	22,092
	16	5,100	4	1	1,578	8,048	32,191
	20	5,100	14	1	2,466	12,577	176,072
							351,190

360

Vasca splatea

	DIAM.-mm.	LUNGH.-ml	NR.FERRI	PARTI SIMILI	PESO UNIT.kg/ml	PESO POS.-kg	PESO TOTALE
	16	6,300	28	1	1,578	9,941	278,359
	16	5,000	22	1	1,578	7,890	173,580
							451,939

460